

Rechnungsabschluss der Gemeinde St. Moritz für das Verwaltungsjahr 2015

Die Jahresrechnungen 2015 der Gemeinde und von St. Moritz Energie wurden durch den Gemeinderat gemäss Art. 36 Ziffer 14a der Gemeindeverfassung am 28. April 2016 genehmigt.

Vorbehalten bleibt das fakultative Finanzreferendum gemäss Art. 29a Ziffer 2 der Gemeindeverfassung. Aufgrund der Tatsache, dass die Referendumsfrist teilweise in die Maiferien fällt, hat der Gemeinderat beschlossen, die Genehmigung der Jahresrechnung erst am 26. Mai 2016 zu publizieren. Ablauf der Referendumsfrist ist demzufolge der 27. Juni 2016.

Ebenfalls am 28. April 2016 hat der Gemeinderat den Verwaltungsbericht 2015 zur Kenntnis genommen. Interessierte Stimmbürgerinnen und Stimmbürger können diesen auf der Gemeindekanzlei beziehen oder auf www.gemeinde-stmoritz.ch/aktuell/news lesen oder herunterladen.

Inhaltsverzeichnis Rechnungsabschluss 2015

	Seite
Gemeinde St. Moritz	
1. Gesamtübersicht	
Kommentar Gesamtübersicht	5
Sachgruppenstatistik	7
2. Laufende Rechnung	
Kommentar Laufende Rechnung nach Arten	9
Grafik Entwicklung Laufende Rechnung 2010–2015	13
Entwicklung Laufende Rechnung 2010–2015 nach Arten	14
Entwicklung Laufende Rechnung 2010–2015 nach Aufgabenbereichen	15
Grafik Finanzierungssaldo 2010–2015	16
Finanzkennzahlen 2010–2015	17
Laufende Rechnung Übersicht	18
Laufende Rechnung Detail	19–35
3. Investitionsrechnung	
Investitionsrechnung Übersicht	36
Investitionsrechnung Detail	37–39
4. Bilanz per 31. Dezember 2015	
Bilanz und Eventualverpflichtungen	40–42
Kommentar Bilanz	43–45
Grafik Bilanzen 2010–2015	46
Kreditverpflichtungskontrolle	47
Investitionen und Abschreibungen	48–49
5. Revisionsbericht	
	50
6. Bericht GPK	
Bericht GPK	51–52
Stellungnahme Gemeindevorstand zum Bericht GPK	53–54

1. Gesamtübersicht

Laufende Rechnung

Die Laufende Rechnung schliesst mit einem Ertragsüberschuss von **CHF 282'320.48** ab. Die Jahresrechnung 2015 enthält zusätzliche Abschreibungen von CHF 3.7 Mio. Die Aktien der Bergbahnen Engadin St. Moritz Mountains AG wurden per Ende Jahr zum Steuerwert von CHF 1'313'763.00 bewertet, dies führt zu einer Abwertung von CHF 1'765'369.00.

Zusätzliche Abschreibungen:

Anteil Gemeinde Altlasten Schanze (Blei)	CHF	700'000.00
Deponie Palüd	CHF	1'000'000.00
FIS WM 2017	CHF	500'000.00
Altlasten Bau Feuerwehrdepot	CHF	1'500'000.00
Total	CHF	3'700'000.00

Das Ergebnis der Jahresrechnung 2015 wurde im Vergleich mit dem Budget 2015 durch folgende Mehreinnahmen und Mehraufwand beeinflusst:

Grosse Abweichungen Ertrag/Aufwand:

Einkommens- und Vermögenssteuern	CHF	3'848'000.00
Quellensteuern	CHF	847'000.00
Gemeindesteuern iur. Personen	CHF	1'048'000.00
Erbschafts- und Schenkungssteuern	CHF	111'000.00
Grundstückgewinnsteuern	CHF	3'725'000.00
Handänderungssteuern	CHF	1'151'000.00
Mehraufwand Spital Oberengadin	CHF	-973'000.00
Total Abweichungen Ertrag/Aufwand	CHF	9'757'000.00

Investitionsrechnung

Im Jahre 2015 wurden **CHF 43'586'110.51** Nettoinvestitionen getätigt. Davon sind CHF 15'879'730.37 im Investitionsbudget enthalten (budgetiert CHF 25'656'000.00). Ein Teil der Altlasten bei der Schanze mussten nicht entfernt werden. Die Ringleitung für die Langlaufloipe wurde noch nicht ausgeführt. Für die Vorfinanzierung Garage Wohnhaus Aruons sind bisher nur geringe Kosten angefallen. Dieser Posten wurde im Budget 2016 nochmals budgetiert. Das Projekt an der Via Mezdi wurde zurückgestellt, was zu Minderkosten beim Strassenbau, den Wasserleitungen und der Kanalisation führte.

Zu Lasten von Abstimmungskrediten wurden total **CHF 27'706'380.14** verbucht. Folgende Aufwendungen sind verbucht worden: Beitrag St. Moritz an Sanierung Engadiner Museum CHF 695'000.00, Feuerwehrdepot inkl. Altlasten CHF 6'972'683.05, Kita Schulhaus Grevas CHF 2'204'899.60, Projektierung ARA S-chanf CHF 619'154.59, Paracelsusgebäude CHF 324'371.45, Sportzentrum Hallenbad Ovaverva CHF 1'199'058.55, FIS WM 2017 CHF 5'999'308.10, Beitrag Kanton für FIS WM 2017 CHF 1'400'000.00, Olympia Schanze CHF 636'081.50, Altlasten Olympia Schanze CHF 1'550'387.70 und Areal Signal Tausch Pitsch CHF 8'860'959.15.

Finanzierung

Die Selbstfinanzierung (Cashflow) beträgt CHF 14.4 Mio. (33.15 %). Dies ergibt einen Finanzierungsfehlbetrag von CHF 29.1 Mio.

		Rechnung 2015	Budget 2015	Rechnung 2014	Abweichungen 2015 Rechnung/Budget	
		Fr.	Fr.	Fr.	Fr.	%
Laufende Rechnung						
3	Aufwand	82'511'812.08	78'951'186	77'986'802	3'560'626	4.50
30	Personalaufwand	21'509'818.46	21'636'510	20'443'250	-126'692	-0.60
31	Sachaufwand	17'376'739.02	19'955'176	17'108'039	-2'578'437	-12.90
32	Passivzinsen	116'103.35	122'000	97'287	-5'897	-4.85
33	Abschreibungen	10'792'865.35	11'035'500	8'803'334	-242'635	-2.20
33	Zusätzliche Abschreibungen	3'700'000.00	0	2'279'996	3'700'000	0.00
33	Bewertungskorrektur Aktien ESTMM AG	1'765'369.00	0	1'129'016	1'765'369	100.00
35	Entschädigungen an Gemeinwesen	1'622'112.04	1'748'000	1'493'677	-125'888	-7.20
36	Eigene Beiträge	15'512'868.02	14'988'300	15'333'720	524'568	3.50
38	Einlage in Spezialfinanzierungen	249'303.17	216'000	3'208'050	33'303	15.40
39	Interne Verrechnungen	9'866'633.67	9'249'700	8'090'435	616'934	6.65
4	Ertrag	82'794'132.56	72'486'044	78'229'382	10'308'089	14.20
40	Steuern	44'596'484.00	33'725'000	43'358'415	10'871'484	32.25
41	Regalien und Konzessionen	311'662.90	215'000	311'956	96'663	44.95
42	Vermögenserträge	5'003'912.54	5'569'788	5'229'044	-565'875	-10.15
43	Entgelte	12'828'570.65	12'205'166	12'686'972	623'405	5.10
45	Rückerstattungen von Gemeinwesen	637'503.43	802'100	550'228	-164'597	-20.50
46	Beiträge für eigene Rechnung	7'203'883.71	7'398'190	7'426'621	-194'306	-2.65
48	Entnahme aus Spezialfinanzierungen	2'345'481.66	3'321'100	575'710	-975'618	-29.40
49	Interne Verrechnungen	9'866'633.67	9'249'700	8'090'435	616'934	6.65
	Ergebnis (- = Aufwandüberschuss)	282'320.48	-6'465'142	242'580	6'747'462	170.80
Investitionsrechnung						
	Ausgaben Investitionsrechnung	15'879'730.37	25'656'000	12'999'786	-9'776'270	-38.10
	Volksvorlagen	27'706'380.14	23'104'000	32'072'709	4'602'380	19.90
	Nettoinvestitionen	43'586'110.51	48'760'000	45'072'495	-5'173'889	-10.60
Finanzierung						
	Nettoinvestitionen	43'586'110.51	48'760'000	45'072'495	-5'173'889	-10.60
	Abschreibungen Finanzvermögen	445'365.35	545'000	615'334	-99'635	-18.30
	Abschreibungen Verwaltungsvermögen	14'047'500.00	10'490'500	10'467'996	3'557'000	33.90
	Bewertungskorrektur Aktien ESTMM AG	1'765'369.00	0	1'129'016	1'765'369	100.00
	Ergebnis Laufende Rechnung (- = Aufwandüberschuss)	282'320.48	-6'465'142	242'580	6'747'462	-104.35
	Einlage Spezialfinanzierungen	249'303.17	216'000	3'208'050	33'303	0.00
	Entnahme Spezialfinanzierungen	-2'345'481.66	-3'321'100	-575'710	975'618	0.00
	Finanzierungsüberschuss (- = Fehlbetrag)	-29'141'734.17	-47'294'742	-29'985'230	18'153'008	-38.40
	Selbstfinanzierung/Cashflow	14'444'376.34	1'465'258	15'087'266	12'979'118	885.80
	Selbstfinanzierung in %	33.15	3.00	33.45		

2. Laufende Rechnung

Übersicht nach Arten

3 Aufwand	Rechnung 2015	CHF	82'511'812
	Budget 2015	CHF	78'951'186
	Zunahme	%	4.50

30 Personalaufwand	Rechnung 2015	CHF	21'509'818
	Budget 2015	CHF	21'636'510
	Abnahme in	%	0.60

Im Budget 2015 war keine Teuerungszulage vorgesehen, und es wurde auch kein Teuerungsausgleich gewährt. Einsparungen gab es bei den Besoldungen der Polizei und beim Werkhof Bauamt und Forstamt. Beim Büro Bauamt gab es Mehrausgaben wegen zusätzlichen Kapazitäten infolge Erkrankung Leiter Bauamt und Mehrbelastung durch Grossprojekte.

31 Sachaufwand	Rechnung 2015	CHF	17'376'739
	Budget 2015	CHF	19'955'176
	Abnahme in	%	12.90

Der Sachaufwand schliesst um CHF 2.6 Mio. tiefer als budgetiert ab. Grössere Abweichungen sind bei folgenden Positionen festzustellen:

- Schulhaus Grevas
Minderaufwand. Verdunkelungsvorhänge und Beameranschlusspunkte nicht ausgeführt.
- Schneeräumung durch Dritte
Minderaufwand. Weniger Schnee als in einem Durchschnittsjahr.
- Autobus Betriebskosten
Mehraufwand. Es wurden sehr viele Gratis-Abonnemente gelöst. Im Dezember 2015 wurden 900 Gratis-Abonnemente gelöst.
- Unterhalt Wasserversorgung
Minderaufwand. Sanierung Quellenstollen wurde nicht ausgeführt.
- Energiestadt
Minderaufwand. Weniger Beiträge bei energetischen Sanierungen.

32 Passivzinsen	Rechnung 2015	CHF	116'103
	Budget 2015	CHF	122'000
	Abnahme in	%	4.85

Die Gemeinde ist noch liquid. Es besteht nur ein Darlehen gegenüber der Pensionskasse der Gemeinde St. Moritz.

33 Abschreibungen	Rechnung 2015	CHF	16'258'234
	Budget 2015	CHF	11'035'500
	Zunahme in	%	47.35

Die Abschreibungen erfolgen nach den ordentlichen Richtlinien.

Zusätzliche Abschreibungen:

Anteil Gemeinde Altlasten Schanze (Blei)	CHF	700'000.00
Deponie Palüd	CHF	1'000'000.00
FIS WM 2017	CHF	500'000.00
Altlasten Bau Feuerwehrdepot	CHF	1'500'000.00

Total **CHF 3'700'000.00**

Die Aktien der Engadin St.Moritz Mountains AG wurden dem Steuerwert per 31.12.2015 angepasst. Dies führte zu einer Abschreibung von CHF 1'765'369.00.

35 Entschädigungen an Gemeinwesen	Rechnung 2015	CHF	1'622'112
	Budget 2015	CHF	1'748'000
	Abnahme in	%	7.20

Unter Entschädigungen an Gemeinwesen sind vor allem die Kosten der ARA Staz und die Betriebskosten des ABVO verbucht. Die Betriebskosten der ARA Staz fallen tiefer als budgetiert aus.

36 Eigene Beiträge	Rechnung 2015	CHF	15'512'868
	Budget 2015	CHF	14'988'300
	Zunahme in	%	3.50

Die grössten Positionen betreffen Spital Oberengadin, Pflegeheime, Kreisamt, Regionalverkehr, Berufsschule KV und Gewerbeschule, Beiträge an Kultur und Sport und Sozialwesen. Für das Projekt „St.Moritz inklusive“ wurden CHF 360'000 bezahlt. Unter den Beiträgen ist der Beitrag der Gemeinde St. Moritz an die Tourismusorganisation Engadin St. Moritz über CHF 4'761'618.00. Beim Spital gab es eine Nachforderung für das Jahr 2014 und der Beitrag für das Jahr 2015 ist höher als budgetiert ausgefallen.

38 Einlage in Spezialfinanzierungen	Rechnung 2015	CHF	249'303
	Budget 2015	CHF	216'000
	Zunahme in	%	15.40

Es handelt sich um die Einlage in die Spezialfinanzierungen Abfallbeseitigung.

39 Interne Verrechnungen	Rechnung 2015	CHF	9'866'634
	Budget 2015	CHF	9'249'700
	Zunahme in	%	6.65

Intern weiterverrechnet werden Zinsen, Löhne und Abschreibungen. (Gegenposition siehe Ertrag 49). Um die Leistungen vom Bauamt transparenter auszuweisen, wurden die Leistungen erfasst und intern verbucht.

4 Ertrag	Rechnung 2015	CHF	82'794'133
	Budget 2015	CHF	72'486'044
	Zunahme in	%	14.20

40 Steuern	Rechnung 2015	CHF	44'596'484
	Budget 2015	CHF	33'725'000
	Zunahme in	%	32.25

Grosse Abweichungen gegenüber Budget:

Einkommens- und Vermögenssteuern	CHF	3'848'000.00
Quellensteuern	CHF	847'000.00
Gemeindesteuern iur. Personen	CHF	1'048'000.00
Erbschafts- und Schenkungssteuern	CHF	111'000.00
Grundstückgewinnsteuern	CHF	3'725'000.00
Handänderungssteuern	CHF	1'151'000.00

41 Regalien und Konzessionen	Rechnung 2015	CHF	311'663
	Budget 2015	CHF	215'000
	Zunahme in	%	44.95

Es handelt sich vor allem um Konzessionen (Wasserkonzession von St. Moritz Energie, Gastwirtschaftsbewilligungen, Freinachtsbewilligungen, Taxikonzessionen, Fischereibewilligungen etc.). Die Erhöhung ist auf höhere Einnahmen aus Werbung (Plakate, BMW) zurückzuführen.

42 Vermögenserträge	Rechnung 2015	CHF	5'003'913
	Budget 2015	CHF	5'569'788
	Abnahme in	%	10.15

Es handelt sich vor allem um Liegenschaftenerträge (Mieten, Baurechtszins, Benutzung öffentlicher Raum, Einnahmen Parkhaus etc.) Bei den Parkhäusern sind die Einnahmen gegenüber dem Vorjahr zurückgegangen.

43 Entgelte	Rechnung 2015	CHF	12'828'571
	Budget 2015	CHF	12'205'166
	Zunahme in	%	5.10

Der grösste Teil der Entgelte sind Einnahmen für Spezialfinanzierungen wie Gebühren für Wasserversorgung, Abwasserbeseitigung und Abfallbeseitigung. Auch enthalten sind die Eintritte ins Ovaverva. Die Weiterverrechnungen bei Sport & Events fallen höher als budgetiert aus.

45 Rückerstattungen von Gemeinwesen	Rechnung 2015	CHF	637'503
	Budget 2015	CHF	802'100
	Abnahme in	%	20.50

Die grössten Positionen betreffen den Anteil an Gebühren des Grundbuchamtes, die Inkassogebühren für die Kantonssteuern sowie Kantonsbeiträge für die Mithilfe bei der Veranlagung der Kantons- und Bundessteuern. Die Einnahmen beim Grundbuchamt sind, wie schon im Vorjahr, sehr stark zurückgegangen.

46 Beiträge für eigene Rechnung	Rechnung 2015	CHF	7'203'884
	Budget 2015	CHF	7'398'190
	Abnahme in	%	2.65

Neben den Kantonsbeiträgen sind hier die Abgaben des Elektrizitätswerkes der Gemeinde St. Moritz im Betrage von CHF 823'520.85 und die Einnahmen aus Kur- und Sporttaxen sowie Wirtschaftsförderungsabgaben im Betrage von CHF 4.5 Mio. enthalten. Die Einnahmen aus Kur- und Sporttaxen sind gegenüber dem Vorjahr um 5.6 % zurückgegangen.

48 Entnahme aus Spezialfinanzierungen	Rechnung 2015	CHF	2'345'482
	Budget 2015	CHF	3'321'100
	Abnahme in	%	29.40

Es handelt sich um die Entnahme bei Wasserversorgung und Abwasserbeseitigung. Wegen tieferem Unterhalt ist die Entnahme bei der Wasserversorgung wesentlich tiefer als budgetiert ausgefallen.

49 Interne Verrechnungen	Rechnung 2015	CHF	9'866'634
	Budget 2015	CHF	9'249'700
	Zunahme in	%	6.65

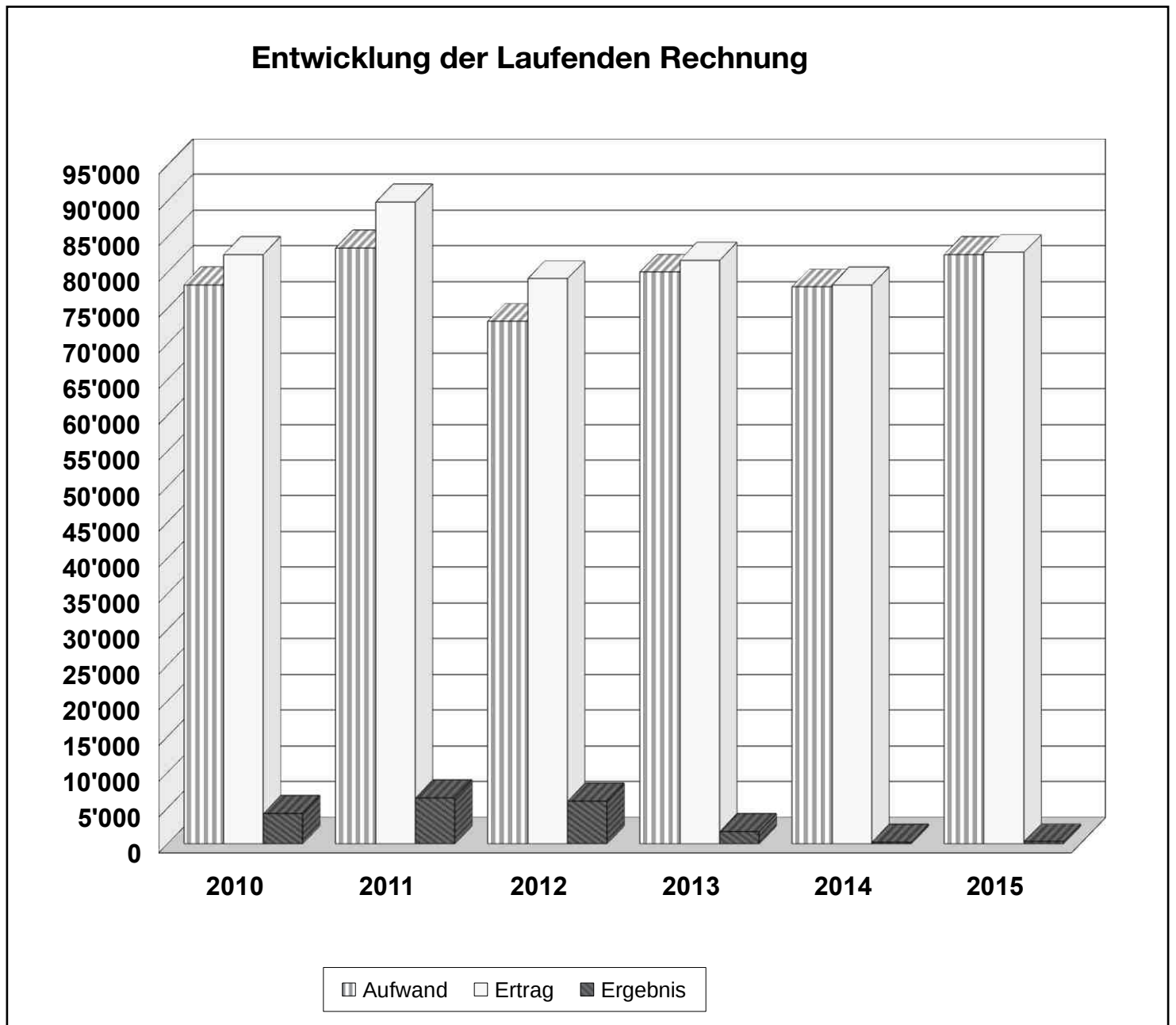
Intern weiterverrechnet werden Zinsen, Löhne und Abschreibungen. Um die Leistungen vom Bauamt transparenter zu gestalten, wurden die Leistungen erfasst und intern verbucht.

(Gegenposten siehe Aufwand 39)

Gemeinde St. Moritz – Vergleich Jahresrechnungen 2010 – 2015

Entwicklung der Laufenden Rechnung 2010 – 2015

		2010	2011	2012	2013	2014	2015
3	Aufwand	78'272	83'416	73'162	80'018	77'987	82'512
4	Ertrag	82'519	89'871	79'124	81'726	78'230	82'794
	Ergebnis	4'247	6'455	5'962	1'708	243	282



Man beachte, dass die vorgenommenen Abschreibungen vor allem Zusatzabschreibungen, Aufwand und Ergebnis beeinflussen.

Aufwand – Vergleich Laufende Rechnungen 2010 – 2015

3	Aufwand	2010	2011	2012	2013	2014	2015
30	Personalaufwand	16'519'078	16'924'238	17'149'801	17'840'788	20'443'250	21'509'818
31	Sachaufwand	15'828'396	16'282'737	15'310'923	17'060'868	17'108'039	17'376'739
32	Passivzinsen	570'530	566'179	437'711	237'871	97'287	116'103
33	Abschreibungen	6'789'597	7'281'284	6'330'060	6'720'038	8'803'334	10'792'865
33	Zusätzliche Abschreibungen	11'234'682	15'652'539	7'198'965	259'293	3'409'012	5'465'369
35	Entschädigungen	1'851'557	1'369'215	1'389'484	1'494'886	1'493'677	1'622'112
36	Eigene Beiträge	17'155'806	15'580'849	14'867'264	22'842'819	15'333'720	15'512'868
38	Spezialfinanzierungen	2'052'693	3'151'486	4'527'057	6'918'889	3'208'050	249'303
39	Interne Verrechnungen	6'269'097	6'607'150	5'950'600	6'642'066	8'090'435	9'866'634
	Total Aufwand	78'271'435	83'415'680	73'161'866	80'017'518	77'986'802	82'511'812

Ertrag – Vergleich Laufende Rechnungen 2010 – 2015

4	Ertrag	2010	2011	2012	2013	2014	2015
40	Steuern	28'232'979	29'434'909	28'450'030	27'963'755	30'930'158	34'408'673
40	Spezialsteuern	19'952'155	25'458'377	15'440'803	21'002'730	12'428'257	10'187'811
41	Regalien/Konzessionen	199'999	251'235	222'047	311'032	311'956	311'663
42	Vermögenserträge	5'648'467	5'621'459	5'169'199	5'463'416	5'229'044	5'003'913
43	Entgelte	13'045'175	14'093'952	15'328'568	11'505'677	12'686'972	12'828'571
45	Rückerstattungen	1'169'385	904'168	1'468'556	924'413	550'228	637'503
46	Beiträge	7'458'783	7'278'242	7'088'231	7'199'152	7'426'621	7'203'884
48	Spezialfinanzierungen	542'787	221'102	6'059	713'312	575'710	2'345'482
49	Interne Verrechnung	6'269'097	6'607'150	5'950'600	6'642'066	8'090'435	9'866'634
	Total Ertrag	82'518'827	89'870'595	79'124'091	81'725'553	78'229'382	82'794'133

Vergleich Nettoaufwand nach Aufgabenbereichen 2010 – 2015

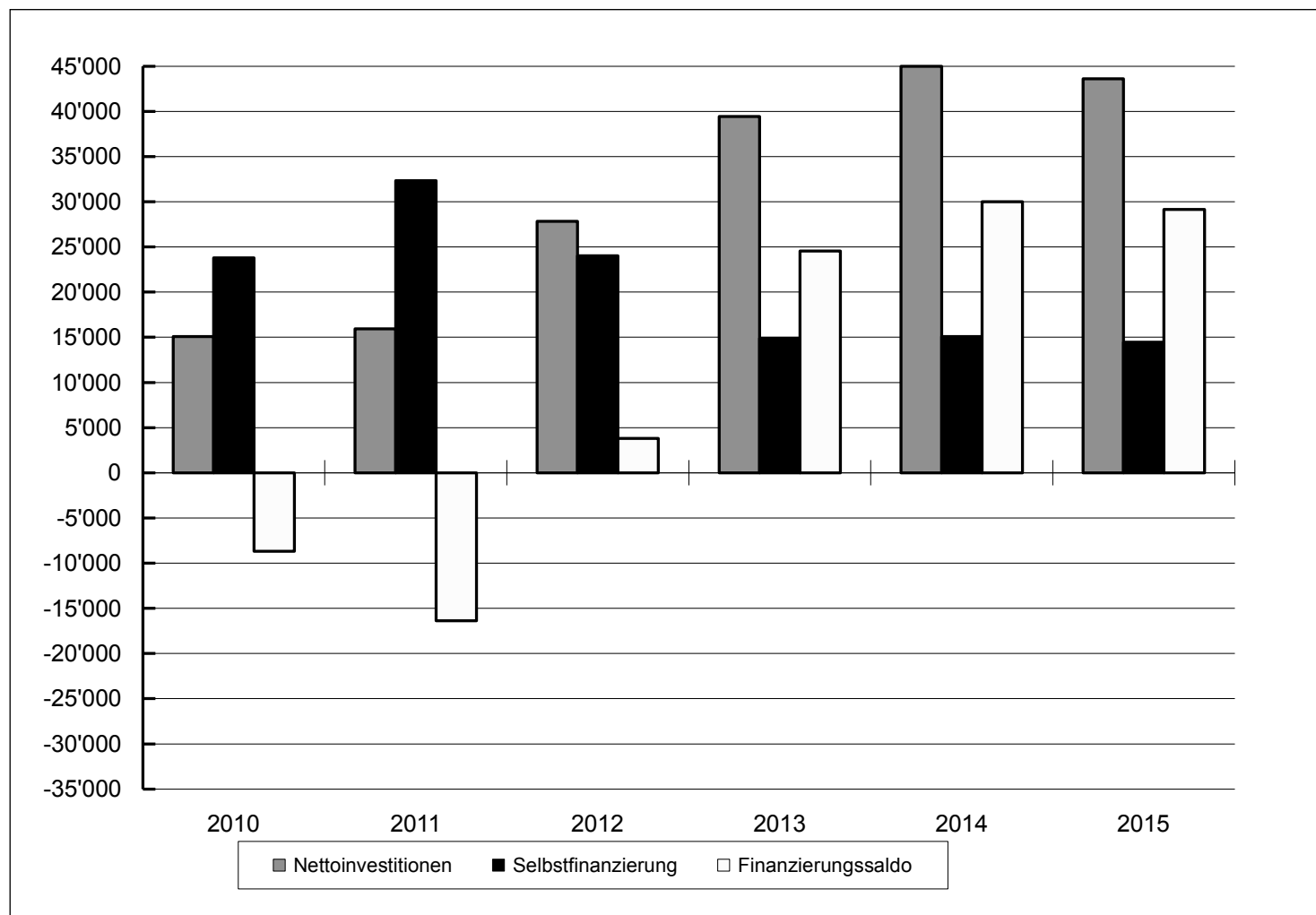
	Aufwand nach Aufgaben	2010	2011	2012	2013	2014	2015
0	Allgemeine Verwaltung	3'920'560	4'274'626	4'198'112	11'470'260	5'113'325	4'457'480
1	Öffentliche Sicherheit	2'713'836	2'206'319	1'603'255	2'354'621	2'663'122	1'687'147
2	Bildung	6'973'316	7'035'070	6'901'683	7'250'311	7'174'486	7'486'224
3	Kultur und Freizeit	2'938'030	3'317'945	2'997'902	3'563'708	5'244'895	6'880'669
4	Gesundheit	3'129'541	2'356'490	1'341'059	1'317'538	676'667	2'647'556
5	Soziale Wohlfahrt	546'434	621'717	483'461	509'172	446'319	992'726
6	Verkehr	9'063'961	9'337'024	8'728'970	9'138'425	9'309'253	8'653'953
7	Umwelt/Raumordnung	783'763	953'870	320'795	846'118	659'746	627'710
8	Volkswirtschaft	3'729'396	3'843'177	4'730'184	5'738'845	6'697'954	5'454'393
	Total	33'798'838	33'946'238	31'305'418	42'188'997	37'985'767	38'887'857

Vergleich Nettoertrag nach Aufgabenbereichen 2010 – 2015

	Ertrag nach Aufgaben	2010	2011	2012	2013	2014	2015
9	Finanzen und Steuern	38'046'230	40'401'154	37'267'643	43'897'032	38'228'347	39'170'178
	Total	38'046'230	40'401'154	37'267'643	43'897'032	38'228'347	39'170'178

Vergleich Finanzierungssaldo Jahresrechnungen 2010–2015

(in tausend CHF)



	2010	2011	2012	2013	2014	2015	Total Periode	
Nettoinvestitionen	15'096	15'937	27'816	39'444	45'072	43'586	186'951	100.00%
Selbstfinanzierung	23'782	32'319	24'012	14'893	15'087	14'444	124'537	66.61%
Finanzierungssaldo	-8'686	-16'382	3'804	24'551	29'985	29'142	62'414	33.39%

Finanzkennzahlen 2010 – 2015

	2010	2011	2012	2013	2014	2015
Nettovermögen / Nettoschuld (-) je Einwohner in CHF	21'193	25'142	24'371	20'812	14'993	9'783
Selbstfinanzierungsgrad in %	155.41	199.79	84.37	36.50	29.60	28.07
Selbstfinanzierungsanteil in %	30.99	38.34	32.08	19.36	19.18	17.33
Kapitaldienstanteil in %	2.34	3.06	2.71	2.55	5.79	8.79
Zinsbelastungsanteil in %	-6.63	-5.71	-5.94	-6.49	-6.86	-6.50
Steuerfuss in %	60.00	60.00	60.00	60.00	60.00	60.00

Nettovermögen / Nettoschuld (-) je Einwohner in CHF

Fremdkapital abzüglich Finanzvermögen.

Die Bewertung des Finanzvermögens beeinflusst diese Kennzahl.

Selbstfinanzierungsgrad in %

Selbstfinanzierung in Prozent der Nettoinvestition.
(ohne Abschreibungen auf dem Finanzvermögen)

Diese Kennzahl zeigt, in welchem Ausmass Neuinvestitionen durch selbst erwirtschaftete Mittel finanziert werden können. Ein Selbstfinanzierungsgrad unter 100 % führt zu einer Neuverschuldung. Liegt dieser Wert über 100 %, können Schulden abgebaut werden.

unter 70%	grosse Neuverschuldung
70–100 %	volkswirtschaftlich vertretbar
100%	langfristig anzustreben

Selbstfinanzierungsanteil in %

Selbstfinanzierung in Prozenten des Finanzertrages.

Der Selbstfinanzierungsanteil charakterisiert die Finanzkraft und den finanziellen Spielraum einer Gemeinde.

0%	nicht vorhanden
0 – 10 %	schwach
10 – 20 %	mittel
über 20 %	gut

Kapitaldienstanteil in %

Kapitaldienst (Passivzinsen und ord. Abschreibungen abzüglich Nettovermögenserträge in Prozent des Finanzertrages).

Der Kapitaldienstanteil ist die Messgrösse für die Belastung des Haushaltes mit Kapitalkosten.

0 – 5 %	kleine Verschuldung/ kleiner Abschreibungsbedarf
5 – 15 %	tragbar
15 – 25 %	hoch bis sehr hoch
über 25 %	kaum noch tragbar

Zinsbelastungsanteil in %

Nettozinsen in Prozenten des Finanzertrages.

Der Zinsbelastungsanteil unterscheidet sich vom Kapitaldienstanteil dadurch, dass darin die Abschreibungen nicht enthalten sind.

0 – 2 %	kleine Verschuldung
2 – 5 %	mittlere Verschuldung
5 – 8 %	grosse Verschuldung
über 8 %	kaum noch tragbar

Laufende Rechnung Übersicht

Nr.	Zusammenzug nach Aufgabenbereichen Politische Gemeinde	Rechnung 2015		Voranschlag 2015		Rechnung 2014	
		Aufwand	Ertrag	Aufwand	Ertrag	Aufwand	Ertrag
	LAUFENDE RECHNUNG Nettoergebnis	82'511'812.08 282'320.48	82'794'132.56	78'951'186	72'486'044 6'465'142	77'986'802.46 242'579.97	78'229'382.43
0	Allgemeine Verwaltung Nettoergebnis	6'767'730.87	2'310'251.25 4'457'479.62	6'948'800	1'795'300 5'153'500	7'104'431.21	1'991'106.07 5'113'325.14
1	Öffentliche Sicherheit Nettoergebnis	2'578'053.98	890'907.43 1'687'146.55	3'333'500	1'048'000 2'285'500	3'446'743.65	783'622.10 2'663'121.55
2	Bildung Nettoergebnis	9'876'581.82	2'390'357.81 7'486'224.01	10'086'109	2'124'930 7'961'179	9'357'964.18	2'183'478.21 7'174'485.97
3	Kultur, Freizeit und Sport Nettoergebnis	10'019'250.74	3'138'581.68 6'880'669.06	9'764'327	3'951'654 5'812'673	7'345'055.88	2'100'161.17 5'244'894.71
4	Gesundheit Nettoergebnis	2'664'710.70	17'154.95 2'647'555.75	1'707'500	15'000 1'692'500	689'466.90	12'800.25 676'666.65
5	Soziale Wohlfahrt Nettoergebnis	1'663'599.02	670'872.90 992'726.12	1'422'600	691'160 731'440	1'151'699.94	705'380.75 446'319.19
6	Verkehr Nettoergebnis	12'599'933.59	3'945'980.67 8'653'952.92	12'884'500	3'784'000 9'100'500	12'908'984.62	3'599'731.29 9'309'253.33
7	Umwelt und Raumordnung Nettoergebnis	8'676'965.21	8'049'254.80 627'710.41	10'121'500	9'006'100 1'115'400	8'560'277.48	7'900'531.40 659'746.08
8	Volkswirtschaft Nettoergebnis	10'942'400.49	5'488'007.90 5'454'392.59	10'970'750	5'287'400 5'683'350	12'197'093.99	5'499'139.62 6'697'954.37
9	Finanzen und Steuern Nettoergebnis	16'722'585.66 39'170'177.51	55'892'763.17	11'711'600 33'070'900	44'782'500	15'225'084.61 38'228'346.96	53'453'431.57

Laufende Rechnung Detail

Nr.	Einzelkonti nach Funktionen Politische Gemeinde	Rechnung 2015		Voranschlag 2015		Rechnung 2014	
		Aufwand	Ertrag	Aufwand	Ertrag	Aufwand	Ertrag
0	Allgemeine Verwaltung	6'767'730.87	2'310'251.25	6'948'800	1'795'300.00	7'104'431.21	1'991'106.07
11	Gemeindeversammlung, Abstimmung, Wahlen	98'573.25		97'000		127'695.95	
300.00	Entschädigung Tag- und Sitzungsgelder	2'100.00		3'000		3'300.00	
310.00	Drucksachen, Publikationen	73'723.25		70'000		96'149.35	
318.01	Porti und Diverses	22'750.00		24'000		28'246.60	
12	Behörden, Kommissionen	438'632.50		465'000		483'048.70	
300.00	Entschädigung Tag- und Sitzungsgelder	266'404.00		260'000		264'229.00	
303.00	Sozialversicherungsbeiträge	24'359.40		30'000		23'200.75	
317.00	Repräsentationskosten, Spesen	78'585.45		100'000		127'013.30	
318.20	Rechnungsrevision	69'283.65		75'000		68'605.65	
20	Gemeindeverwaltung	3'681'920.27	845'042.00	3'953'100	795'600.00	3'891'528.51	787'970.25
301.00	Besoldungen	1'988'719.60		2'020'000		2'011'105.70	
303.00	Sozialversicherungsbeiträge	154'201.25		160'000		158'777.60	
304.00	Personalversicherungsbeiträge	223'032.55		230'000		220'959.95	
305.00	Kranken- und Unfallversicherung	46'876.47		40'000		-64'987.05	
309.00	Allgemeiner Personalaufwand	26'058.85		25'000		29'291.05	
309.01	Mitarbeiterschulung	32'675.25		60'000		26'969.50	
310.01	Büromaterial, Drucksachen	135'475.89		160'000		146'452.36	
310.02	Amtliche Publikationen, Inserate	3'606.90		15'000		4'333.50	
310.03	Fachliteratur, Zeitschriften, Gesetzess.	22'882.10		10'000		12'908.45	
311.01	Anschaffung Büromobiliar, Maschinen	11'589.05		30'000		17'019.45	
311.02	Anschaffungen EDV-Anlage	56'055.00		75'000		75'596.15	
315.01	Unterhalt Büromasch, Mobiliar	5'620.30		5'000		6'213.70	
315.02	Unterhalt und Betrieb EDV	367'211.85		373'100		343'659.70	
316.01	Liegenschaftenmiete (intern)	30'000.00		30'000		30'000.00	
318.01	Betriebsspesen	15'649.50		10'000		13'081.75	
318.02	Rechts- + Prozesskosten, Beratungen	163'500.35		180'000		416'432.00	
318.03	Telefonspesen	37'962.65		35'000		32'146.25	
318.04	Porti, Frachten	39'629.51		50'000		48'248.60	
318.05	Gebührenbelastung durch Dritte	258'310.10		240'000		232'900.95	
318.06	Neuschätzung Gebäude	42'664.00		140'000		109'405.00	
318.08	Strategie und Organisationsanalyse Gemeinde	17'233.20		60'000		18'867.80	
319.00	Allgemeiner Sachaufwand	2'965.90		5'000		2'146.10	
431.01	Betriebsgebühren		19'248.80		10'000.00		15'873.50
431.02	Gebührenertrag		518'524.50		470'000.00		428'919.00
434.00	Verwaltungskostenb. Regiebetriebe		12'500.00		12'500.00		12'500.00
436.00	Rückerstattung EO und Versicherung		2'573.60		1'000.00		
451.00	Verwaltungskostenbeitrag AHV Zweigstelle		6'679.60		6'600.00		6'578.80
451.02	Veranlagung Kantons- und Bundessteuern		249'851.00		250'000.00		248'867.00
451.08	Inkassoprovision Quellensteuern						38'417.60
451.09	Andere Inkassoprovisionen		1'281.80		500.00		1'492.75
452.00	Einzugsprovision Kirchensteuer		34'382.70		45'000.00		35'321.60
21	Bauamt Büro	1'729'165.48	784'548.65	1'555'000	335'000.00	1'718'937.96	520'561.17
300.00	Baukommission	28'493.50		40'000		45'827.00	
301.00	Besoldungen Büro	1'227'543.00		1'000'000		1'171'891.95	
303.00	Sozialversicherungsbeiträge	93'455.25		80'000		88'912.35	
304.00	Personalversicherungsbeiträge	119'595.90		110'000		105'866.30	
305.00	Kranken- und Unfallversicherung	45'265.20		35'000		35'748.95	
309.00	Allgemeiner Personalaufwand/Weiterb.	9'896.40		25'000		16'402.50	
310.01	Büromaterial, Drucksachen	3'430.25		10'000		6'351.70	
311.01	Anschaffung Büromobiliar, Maschinen			5'000			
315.01	Unterhalt Büromobiliar, Maschinen	75.60		2'000		540.00	
315.02	EDV Leistungen und Beiträge	18'949.55		35'000		14'473.10	
317.00	Spesenentschädigungen	3'285.90		7'000		3'645.70	
318.01	Porti und Telefon	3'050.44		6'000		4'605.99	
318.02	Baugesuche	118'033.29		130'000		139'984.02	
318.20	Katastererneuerung	36'265.60		50'000		72'917.15	

Nr.	Einzelkonti nach Funktionen Politische Gemeinde	Rechnung 2015		Voranschlag 2015		Rechnung 2014	
		Aufwand	Ertrag	Aufwand	Ertrag	Aufwand	Ertrag
319.00	Allgemeiner Sachaufwand	21'825.60		20'000		11'771.25	
431.00	Baugesuche		423'317.90		150'000.00		242'682.00
434.00	Vergütung für Dienstleistungen		3'920.75		8'000.00		8'822.77
436.01	Rückerstattung EO und Versicherung		97'831.50				6'866.65
490.00	Intern verrechneter Personalaufwand		259'478.50		177'000.00		262'189.75
25	Sachversicherungen	158'588.65		151'300		160'304.45	
318.10	Haftpflichtversicherungen	96'870.55		90'000		98'000.90	
318.11	Mobilienversicherungen	61'068.60		60'000		61'047.00	
318.12	Gebäudeversicherungsanstalt	649.50		1'300		1'256.55	
71	Rathaus	361'217.55	189'310.60	392'000	180'000.00	409'243.10	193'690.60
301.00	Besoldungen	100'881.70		100'000		104'359.55	
303.00	Sozialversicherungsbeiträge	8'494.95		8'000		9'052.70	
304.00	Personalversicherungsbeiträge	10'415.75		6'000		10'024.15	
305.00	Kranken- und Unfallversicherung	1'282.45		1'000		1'228.05	
312.00	Wasser, Energie, Heizmaterial	24'993.96		38'000		30'573.54	
313.00	Betriebs- und Verbrauchsmaterial	9'463.25		3'000		10'083.05	
314.00	Unterhalt Liegenschaften	70'900.69		100'000		134'953.31	
318.10	Gebühren, Abgaben, Versicherung	3'784.80		4'000		3'968.75	
393.00	Abschreibungen	131'000.00		132'000		105'000.00	
427.00	Mietzinsen		189'310.60		180'000.00		193'690.60
72	Werkhof	212'245.60	275'715.00	234'900	270'000.00	212'380.23	275'005.00
301.00	Löhne Reinigung	13'888.10		12'500		12'186.15	
303.00	Sozialversicherungsbeiträge	1'111.30		1'100		1'055.20	
305.00	Kranken- und Unfallversicherung	222.85		300		172.05	
312.00	Wasser, Energie, Heizmaterial	74'813.55		95'000		84'733.70	
313.00	Betriebs- und Verbrauchsmaterial	351.00		1'000		198.00	
314.00	Unterhalt Liegenschaften	29'027.95		30'000		8'920.38	
318.10	Gebühren, Abgaben, Versicherung	3'830.85		6'000		6'114.75	
393.00	Abschreibungen	89'000.00		89'000		99'000.00	
427.00	Mietzinsen		275'715.00		270'000.00		275'005.00
73	Ludains Wohnhaus	4'466.45	15'810.00	3'000	16'500.00	1'711.10	15'925.00
314.00	Unterhalt Liegenschaften	4'010.35		2'500		1'240.95	
318.10	Gebühren, Abgaben, Versicherung	456.10		500		470.15	
427.00	Mietzinsen		15'810.00		16'500.00		15'925.00
74	Wertstoffhalle Bahnhof	61'612.42	91'800.00	79'500	91'200.00	70'959.41	90'600.00
312.00	Wasser, Energie, Heizmaterial	15'592.55		30'000		24'122.50	
314.00	Unterhalt Liegenschaften	2'846.62		5'000		2'971.56	
318.10	Gebühren, Abgaben, Versicherung	751.30		1'500		1'443.40	
318.11	Baurechtszins	42'421.95		43'000		42'421.95	
427.00	Mietzinsen		91'800.00		91'200.00		90'600.00
75	Rondelle, Polizeiposten	19'857.40	101'785.00	14'000	101'000.00	27'016.20	101'790.00
312.00	Wasser, Energie, Heizmaterial	1'767.80		2'000		1'500.00	
314.00	Unterhalt Liegenschaft	11'089.60		5'000		18'516.20	
318.10	Gebühren, Abgaben, Versicherung	7'000.00		7'000		7'000.00	
427.00	Mietzinsen		101'785.00		101'000.00		101'790.00
76	Waldarbeiterhütte	1'188.75	6'240.00	4'000	6'000.00	1'605.60	5'564.05
312.00	Wasser, Energie, Heizmaterial	842.25		1'000		1'432.85	
314.00	Unterhalt Liegenschaft	280.25		3'000		172.75	
318.10	Gebühren, Abgaben, Versicherung	66.25					
427.00	Mietzinsen		6'240.00		6'000.00		5'564.05
77	Lager Suvretta (Bunker)	262.55					
312.00	Wasser, Energie, Heizmaterial	262.55					
1	Öffentliche Sicherheit	2'578'053.98	890'907.43	3'333'500	1'048'000.00	3'446'743.65	783'622.10
100	Grundbuch		345'308.33		500'000.00		219'550.65
452.00	Gebührenanteil Grundbuchamt		345'308.33		500'000.00		219'550.65

Nr.	Einzelkonti nach Funktionen Politische Gemeinde	Rechnung 2015		Voranschlag 2015		Rechnung 2014	
		Aufwand	Ertrag	Aufwand	Ertrag	Aufwand	Ertrag
110	Gemeindepolizei	1'467'273.51	121'867.15	1'651'500	164'000.00	1'726'370.80	199'870.90
301.00	Besoldungen	1'027'509.75		1'100'000		1'212'763.60	
301.02	Besoldungen Zulagen	24'770.45		30'000		30'037.45	
301.03	Reinigung Polizeiposten	11'417.90		10'000		11'196.40	
303.00	Sozialversicherungsbeiträge	84'723.35		85'500		101'806.20	
304.00	Personalversicherungsbeiträge	117'302.60		123'000		135'484.10	
305.00	Kranken- und Unfallversicherung	17'842.95		17'000		19'552.50	
306.00	Ausbildung, Dienstkleider, Munition	20'517.61		30'000		20'903.60	
310.01	Büromaterial, Drucksachen	2'658.91		8'000		2'876.45	
311.00	Anschaffungen	2'775.44		10'000		190.80	
312.00	Energie	2'531.50		3'000		2'185.50	
314.00	Signalisation Verkehr Polizei	19'767.85		18'000		22'520.10	
315.01	Unterhalt Mobiliar, Funk etc.	7'170.40		12'000		9'714.60	
315.02	Unterhalt Fahrzeuge	33'534.30		37'000		28'289.20	
317.00	Spesen und Telefonvergütungen	2'700.00		4'000		3'144.80	
318.00	Fremdaufträge	52'585.25		120'000		84'781.35	
318.01	Telefon, Radio, TV	6'154.20		9'000		6'177.40	
319.00	Allgemeiner Sachaufwand	33'311.05		35'000		34'746.75	
434.00	Diverse Einnahmen, Markierung etc.		3'144.20		8'000.00		11'502.30
436.00	Rückerstattung EO und Versicherung		752.40		2'000.00		12'308.60
437.00	Bussen		113'970.55		150'000.00		172'060.00
490.00	Intern verrechneter Personalaufwand		4'000.00		4'000.00		4'000.00
120	Kreisamt	461'191.97		950'000		1'032'766.70	
361.01	Kreisamt: Defizitanteil	461'191.97		950'000		1'032'766.70	
140	Feuerwehr und Feuerpolizei	567'083.10	403'684.95	647'200	365'000.00	603'024.95	339'723.40
300.00	Sold-, Tag- und Sitzungsgelder	122'460.00		150'000		133'922.00	
301.00	Besoldungen	97'780.00		95'000		93'441.00	
303.00	Sozialversicherungsbeiträge	8'087.80		8'000		8'594.50	
304.00	Personalversicherungsbeiträge	11'894.60		12'000		11'176.20	
305.00	Kranken- und Unfallversicherung	1'159.80		1'200		1'143.70	
306.00	Uniformen und Dienstanzüge	13'108.20		15'000		25'164.40	
309.01	Ausbildungskurse	18'000.00		20'000		13'249.45	
311.00	Anschaffung Maschinen, Geräte, Fahrzeuge	24'006.75		25'000		16'440.80	
312.00	Energie, Heizmaterial, Wasser	4'287.05		7'000		4'906.54	
313.00	Betriebs- und Verbrauchsmaterial	2'751.40		12'000		12'313.45	
314.00	Unterhalt Liegenschaften	446.60		1'000		10'642.00	
315.01	Unterhalt Maschinen, Geräte	20'156.80		25'000		25'591.50	
315.02	Unterhalt Fahrzeuge	32'564.70		30'000		118'733.91	
316.00	Mieten	20'000.00		20'000		20'000.00	
318.01	Telefon, Funk	9'733.75		12'000		9'772.90	
318.10	Versicherungen	36'554.90		40'000		37'255.10	
319.00	Allgemeiner Sachaufwand	17'090.75		30'000		24'677.50	
393.00	Abschreibungen	127'000.00		144'000		36'000.00	
430.00	Feuerwehrpflicht-Ersatzabgabe		299'301.25		300'000.00		246'219.55
434.00	Dienstleistungen für Dritte		33'181.00		5'000.00		16'710.00
461.00	Kantonsbeitrag an Feuerwehrmaterial		21'202.70		10'000.00		26'793.85
462.00	Gemeinde Celerina Kostenbeitrag		50'000.00		50'000.00		50'000.00
150	Truppenunterkünfte						
160	Zivilschutz	82'505.40	20'047.00	84'800	19'000.00	84'581.20	24'477.15
301.00	Besoldungen	21'682.00		25'000		23'642.00	
303.00	Sozialversicherungsbeiträge	1'793.00		2'000		1'534.00	
304.00	Personalversicherungsbeiträge	2'638.00		2'700		2'970.00	
305.00	Kranken- und Unfallversicherung	756.75		1'000		756.75	
309.01	Ausbildungskurse	30'759.80		30'000		27'381.85	
311.00	Anschaffung Zivilschutzmaterial			1'500		2'972.00	
312.00	Wasser, Energie, Heizmaterial	15'450.90		11'000		17'440.50	
313.00	Betriebs- und Verbrauchsmaterial	1'140.85		1'500		36.15	
314.00	Unterhalt Liegenschaft	496.80					
315.00	Unterhalt Zivilschutzmaterial	4'501.35		4'000		3'642.45	
318.01	Telefon	2'754.95		2'800		2'710.55	
318.10	Versicherungen	399.85		1'300		1'124.15	

Nr.	Einzelkonti nach Funktionen Politische Gemeinde	Rechnung 2015		Voranschlag 2015		Rechnung 2014	
		Aufwand	Ertrag	Aufwand	Ertrag	Aufwand	Ertrag
319.00	Allgemeiner Sachaufwand	131.15		2'000		370.80	
436.00	Rückerstattung EO und Versicherungen		3'797.00		3'500.00		3'650.75
461.00	Entschädigung Kanton		10'250.00		9'500.00		9'500.00
462.00	Entschädigung Bund		6'000.00		6'000.00		11'326.40
2	Bildung	9'876'581.82	2'390'357.81	10'086'109	2'124'930.00	9'357'964.18	2'183'478.21
200	Schulleitung und Sekretariat	348'320.21	129'787.50	323'000	116'000.00	294'024.40	120'600.00
301.00	Besoldung	276'662.90		250'000		229'560.25	
303.00	Sozialversicherungsbeiträge	21'651.70		19'000		18'589.20	
304.00	Personalversicherungsbeiträge	26'738.40		24'000		21'839.60	
305.00	Kranken- und Unfallversicherung	4'238.10		4'000		3'729.35	
310.01	Büromaterial, Drucksachen	13'889.11		16'000		15'158.00	
315.00	Unterhalt Maschinen etc.	5'140.00		10'000		5'148.00	
461.00	Kantonsbeiträge		129'787.50		116'000.00		120'600.00
205	Kindergarten	562'574.79	94'523.85	544'400	70'000.00	545'673.81	79'227.85
302.00	Besoldungen	464'689.50		450'000		453'112.10	
303.00	Sozialversicherungsbeiträge	36'996.80		36'000		37'198.35	
304.00	Personalversicherungsbeiträge	40'297.45		40'000		38'778.15	
305.00	Kranken- und Unfallversicherung	7'118.60		7'000		7'491.75	
310.01	Lehrmittel und Schulmaterial	13'182.84		11'000		8'675.06	
317.01	Exkursionen	289.60		400		418.40	
436.00	Rückerstattung EO und Versicherung						10'079.25
461.00	Kantonsbeiträge		94'523.85		70'000.00		69'148.60
210	Primarschule	2'192'145.39	410'024.25	2'182'560	315'000.00	2'109'201.97	344'840.45
302.00	Besoldungen	1'816'715.05		1'800'000		1'743'101.80	
303.00	Sozialversicherungsbeiträge	138'144.45		143'000		143'286.00	
304.00	Personalversicherungsbeiträge	138'717.55		140'000		139'843.20	
305.00	Kranken- und Unfallversicherung	28'008.45		29'000		29'037.20	
310.01	Lehrmittel und Schulmaterial	51'070.00		51'070		39'032.17	
317.01	Exkursionen und Klassenlager	19'489.89		19'490		14'901.60	
433.00	Schulgelder Auswärtiger		62'525.00		50'000.00		60'373.30
433.01	Elternbeitrag Hausaufgabenkasse		34'512.00				
436.00	Rückerstattung EO und Versicherung		38'151.35		5'000.00		9'053.35
461.00	Kantonsbeiträge		274'835.90		260'000.00		275'413.80
211	Realschule	732'024.95	208'755.25	739'130	240'000.00	722'400.84	353'993.45
302.00	Besoldungen	596'273.45		600'000		595'139.80	
303.00	Sozialversicherungsbeiträge	47'621.90		48'000		48'791.45	
304.00	Personalversicherungsbeiträge	49'865.30		52'000		50'441.65	
305.00	Kranken- und Unfallversicherung	9'134.30		10'000		9'840.00	
310.01	Lehrmittel und Schulmaterial	18'980.00		18'980		9'095.65	
317.01	Exkursionen und Klassenlager	10'150.00		10'150		9'092.29	
433.00	Schulgelder Auswärtiger		145'000.00		160'000.00		225'513.15
461.00	Kantonsbeiträge		63'755.25		80'000.00		128'480.30
212	Sekundarschule	1'101'094.57	541'183.40	1'090'070	366'000.00	1'023'218.19	376'962.70
302.00	Besoldungen	898'996.90		900'000		847'961.65	
303.00	Sozialversicherungsbeiträge	73'927.20		72'000		69'569.00	
304.00	Personalversicherungsbeiträge	76'981.45		65'000		72'537.30	
305.00	Kranken- und Unfallversicherung	13'771.75		14'000		14'020.15	
310.01	Lehrmittel und Schulmaterial	30'605.61		30'740		13'058.04	
317.01	Exkursionen und Klassenlager	6'811.66		8'330		6'072.05	
433.00	Schulgelder Auswärtiger		381'500.00		250'000.00		261'000.00
436.00	Rückerstattung EO und Versicherung		624.75		1'000.00		21'667.60
461.00	Kantonsbeiträge		159'058.65		115'000.00		94'295.10
213	Sonderpädagogik	1'002'795.25	325'204.86	991'000	285'000.00	1'017'263.10	330'206.62
302.00	Besoldungen	811'747.60		760'000		833'727.00	
303.00	Sozialversicherungsbeiträge	68'371.20		61'000		68'198.05	
304.00	Personalversicherungsbeiträge	70'075.15		60'000		71'360.40	
305.00	Kranken- und Unfallversicherung	12'435.15		10'000		8'824.60	
310.01	Lehrmittel und Schulmaterial					1'233.45	

Nr.	Einzelkonti nach Funktionen Politische Gemeinde	Rechnung 2015		Voranschlag 2015		Rechnung 2014	
		Aufwand	Ertrag	Aufwand	Ertrag	Aufwand	Ertrag
310.02	Früherziehung	37'490.60		100'000		33'919.60	
310.03	Logopädie	2'675.55					
436.00	Rückerstattung EO und Versicherung						2'516.65
461.00	Kantonsbeiträge		173'740.71		115'000.00		169'341.72
462.00	Beiträge Gemeinden		151'464.15		170'000.00		158'348.25
214	Kindertagesstätte	225'997.36	103'490.46	171'200	96'000.00	157'120.85	115'214.15
300.00	Aufwendungen Trägerschaft			1'000			
302.00	Besoldungen	130'892.70		100'000		97'546.50	
303.00	Sozialversicherungsbeiträge	10'187.40		8'000		7'697.50	
304.00	Personalversicherungsbeiträge	5'192.40		5'200		5'103.00	
305.00	Kranken- und Unfallversicherung	2'005.15		1'200		1'612.80	
309.01	Weiterbildung, Personalsuche	1'422.50		2'000		452.60	
309.02	Spesen Mitarbeitende	490.00		1'500		230.00	
310.01	Drucksachen Büromaterial	6'967.65		1'000		42.30	
310.02	Material für Betreuung	5'823.06		4'800		1'695.15	
310.10	Lebensmittel und Getränke	56'293.20		40'000		39'336.45	
310.11	Verbrauchsmaterial, Geschirr etc.	3'041.25		3'000		59.15	
314.00	Unterhalt Sachanlagen	1'159.45					
315.00	Unterhalt Mobilien	297.60		2'000		2'515.40	
318.00	Gebühren und Abgaben	976.00		500		601.00	
319.00	Diverses	1'249.00		1'000		229.00	
433.00	Elternbeiträge Mittagessen		37'462.35		28'000.00		27'865.75
433.02	Elternbeiträge Betreuung		63'169.55		28'000.00		51'285.95
433.03	Beiträge Oberlieger		126.70				2'929.05
461.00	Kantonsbeiträge		2'731.86		40'000.00		33'133.40
215	Handarbeits-/Hausw.-Schule	432'246.93		471'640		423'530.05	
302.00	Besoldungen	314'382.80		320'000		302'813.40	
303.00	Sozialversicherungsbeiträge	25'160.25		25'000		24'991.35	
304.00	Personalversicherungsbeiträge	33'104.65		30'000		28'824.20	
305.00	Kranken- und Unfallversicherung	4'816.05		5'000		5'006.70	
310.01	Lehrmittel und Schulmaterial Arbeitsschule	18'245.97		27'000		21'403.10	
310.02	Lehrmittel und Schulmaterial Kochschule	21'176.66		24'000		21'025.95	
310.03	Lehrmittel und Schulmaterial Handfertig.	15'360.55		40'640		19'465.35	
216	Scoula Sportiva	601'363.90	428'767.50	671'960	490'430.00	481'248.24	312'124.12
300.00	Sitzungsgelder / Schulbesuche SR			2'500		200.00	
301.00	Besoldung Aufsicht	3'360.00		7'000		3'560.00	
302.00	Besoldungen	451'421.65		480'000		370'298.65	
303.00	Sozialversicherungsbeiträge	36'040.25		38'000		30'644.15	
304.00	Personalversicherungsbeiträge	30'270.40		35'000		25'824.75	
305.00	Kranken- und Unfallversicherung	6'915.30		6'000		6'181.35	
310.01	Lehrmittel und Schulmaterial	11'760.00		11'760		8'111.10	
310.02	Büromat., Drucksachen, Inserate	7'129.60		7'000		3'695.55	
310.03	Handarbeit/Hauswirtschaft/Zeichnen	2'294.35		7'000			
311.00	Anschaffungen Mobiliar, Informatik etc.	13'065.95		15'100		8'659.44	
315.00	Unterh. Mobiliar, Apparaturen, Informatik	10'000.00		10'000		4'573.60	
317.01	Exkursionen und Klassenlager	8'021.50		16'600			
317.02	Repräsentationen	5'573.05		7'000		1'124.00	
317.03	Sportveranst./Meistersch.	1'604.90		7'000		702.50	
317.04	Projektwoche	5'000.00		5'000		3'492.95	
317.05	Leasing und Unterhalt Bus	2'072.25		5'000		3'060.55	
318.01	Telefon, Radio, TV	1'234.40		3'000		1'603.65	
318.03	Lehrerfortbildung	5'113.45		8'000		8'542.40	
319.01	Lehrerbibliothek	486.85		1'000		973.60	
433.00	Schulgelder Auswärtiger		237'171.05		290'000.00		145'000.00
461.00	Kantonsbeiträge		120'500.00		120'400.00		56'000.00
462.00	Anteil Silvaplana		71'096.45		80'030.00		111'124.12
217	Schulhaus Dorf	249'253.12	53'650.00	273'400	60'000.00	301'537.21	59'350.00
301.00	Besoldungen Abwarte	84'644.10		110'000		100'829.60	
303.00	Sozialversicherungsbeiträge	5'754.40		9'000		8'725.10	
304.00	Personalversicherungsbeiträge	6'306.00		8'000		7'924.20	
305.00	Kranken- und Unfallversicherung	1'296.65		1'600		2'167.10	

Nr.	Einzelkonti nach Funktionen Politische Gemeinde	Rechnung 2015		Voranschlag 2015		Rechnung 2014	
		Aufwand	Ertrag	Aufwand	Ertrag	Aufwand	Ertrag
312.00	Wasser, Energie, Heizmaterial	47'861.95		62'000		63'701.00	
313.00	Betriebs- und Verbrauchsmaterial	1'469.80		3'000		2'427.50	
314.00	Unterhalt Liegenschaften	64'836.05		39'000		73'954.77	
315.00	Unterhalt Mobiliar, Apparaturen	4'428.42		8'000		6'039.39	
318.10	Versicherungen	3'655.75		3'800		3'768.55	
393.00	Abschreibungen	29'000.00		29'000		32'000.00	
427.00	Mietzinserträge		53'650.00		60'000.00		59'350.00
218	Schulhaus Grevas	731'949.39	23'880.00	864'500	23'000.00	682'837.07	24'580.00
301.00	Besoldungen Abwarte	272'930.95		270'000		256'240.30	
303.00	Sozialversicherungsbeiträge	22'809.35		22'000		20'229.30	
304.00	Personalversicherungsbeiträge	34'041.80		30'000		23'328.20	
305.00	Kranken- und Unfallversicherung	4'181.05		4'200		3'236.65	
312.00	Wasser, Energie, Heizmaterial	179'973.40		205'000		185'036.75	
313.00	Betriebs- und Verbrauchsmaterial	7'586.75		12'000		6'128.00	
314.00	Unterhalt Liegenschaften	59'009.65		169'700		79'221.65	
315.00	Unterhalt Mobiliar, Apparaturen	16'897.09		18'000		8'814.12	
318.10	Versicherungen	8'519.35		10'600		10'602.10	
393.00	Abschreibungen	126'000.00		123'000		90'000.00	
427.00	Mietzinserträge		17'880.00		17'000.00		18'580.00
427.01	Mietertrag Jugendraum		6'000.00		6'000.00		6'000.00
219	Schulhaus Champfèr	145'406.58	71'090.74	131'300	63'500.00	136'422.29	66'378.87
301.00	Besoldungen Abwarte	31'838.70		45'000		34'389.00	
303.00	Sozialversicherungsbeiträge	2'700.15		3'500		3'053.10	
304.00	Personalversicherungsbeiträge	2'631.00		5'000		4'634.40	
305.00	Kranken- + Unfallversicherung	527.60		1'000		611.55	
312.00	Wasser, Energie, Heizmaterial	42'325.80		40'000		41'993.40	
313.00	Betriebs- und Verbrauchsmaterial	3'120.55		2'500		807.20	
314.00	Unterhalt Liegenschaften	58'437.68		30'000		46'069.09	
318.00	Versicherungen	825.10		1'300		864.55	
393.00	Abschreibungen	3'000.00		3'000		4'000.00	
427.00	Mietzinserträge		600.00				1'200.00
462.00	Anteil Gemeinde Silvaplana		70'490.74		63'500.00		65'178.87
220	Kindergärten Gebäude	58'232.25		73'200		66'538.15	
301.00	Besoldungen Reinigung	24'509.60		25'000		23'337.15	
303.00	Sozialversicherungsbeiträge	2'059.50		2'400		2'457.85	
305.00	Kranken- und Unfallversicherung	375.45		500		454.40	
312.00	Wasser, Energie, Heizmaterial	11'145.65		18'000		11'271.25	
313.00	Betriebs- und Verbrauchsmaterial	998.00		2'000		1'868.50	
314.00	Unterhalt Liegenschaften	2'833.80		9'000		8'833.65	
316.00	Mietaufwand Kindergärten	6'000.00		6'000		6'000.00	
318.10	Versicherungen	310.25		300		315.35	
393.00	Abschreibungen	10'000.00		10'000		12'000.00	
225	Schule Allgemein	470'288.58		548'749		390'769.11	
300.00	Sitzungsgelder / Schulbesuche SR	21'317.30		30'000		26'876.45	
303.00	Sozialversicherungsbeiträge	2'033.05		2'600		2'733.30	
310.01	Fachliteratur, Zeitschriften	2'597.20		4'200		2'549.20	
310.02	Inserate	2'545.00		10'000		2'668.65	
311.00	Anschaffungen Mobiliar, Turngeräte, Lehrmittel, Schulmaterial	106'133.35		137'649		108'358.71	
311.01	Anschaff. Informatik	70'000.00		70'000			
315.00	Unterh. Mobiliar, Apparaturen	21'000.00		21'000		7'866.95	
315.01	Unterhalt und Verbrauchsmat. Informatik	25'352.75		28'500		18'313.70	
317.01	Repräsentation	14'102.45		14'000		14'294.27	
317.02	Veranstaltungen, Sport, Hallenbad	28'901.10		31'000		39'881.05	
317.03	Projektwoche/Sportwoche	43'832.50		60'000		46'701.24	
317.04	Suchtprophylaxe	4'797.00		11'000		6'214.35	
318.01	Telefon, Radio, TV	17'547.15		19'000		15'910.35	
318.02	Schülertransporte	9'740.00		18'500		10'799.15	
318.03	Lehrerfortbildungskurse	55'767.35		55'000		64'153.70	
318.04	Intensivfortbildung	28'960.25		15'000			
318.11	Schülerunfallversicherung	3'557.10		4'800		4'733.00	

Nr.	Einzelkonti nach Funktionen Politische Gemeinde	Rechnung 2015		Voranschlag 2015		Rechnung 2014	
		Aufwand	Ertrag	Aufwand	Ertrag	Aufwand	Ertrag
319.01	Lehrerbibliothek	1'441.78		2'500		2'115.80	
319.02	Kulturelles	10'663.25		14'000		16'599.24	
226	Logopädie / Legasthenie						
227	Sonderschulung	75'662.65		75'000		47'284.00	
364.00	Sonderschulung	75'662.65		75'000		47'284.00	
230	Berufsbildung	915'560.20		895'000		920'992.65	
364.01	Beiträge an Berufsschule KV	225'753.35		220'000		217'727.45	
364.02	Beiträge an Gewerbeschulen	583'186.65		570'000		600'333.20	
364.03	Beiträge an Fachkurse für Lehrlinge	29'207.95		30'000		28'507.00	
364.04	Beiträge an Berufswahlschule	77'412.25		75'000		74'425.00	
240	Schule, Kindergarten Silvaplane/Champfèr	31'665.70		40'000		37'902.25	
352.00	Beitrag an Schule Silvaplana/Champfèr	31'665.70		40'000		37'902.25	
	Mittelschulen						
3	Kultur, Freizeit und Sport	10'019'250.74	3'138'581.68	9'764'327	3'951'654.00	7'345'055.88	2'100'161.17
300	Kulturförderung	439'311.20		488'000		645'500.00	
316.00	Miete Bibliotheken	48'000.00		48'000		48'000.00	
364.00	Beitrag Segantini Museum	120'000.00		120'000		120'000.00	
364.01	Beitrag Berry Museum	30'000.00		30'000		30'000.00	
364.02	Kino Scala	30'000.00		30'000		30'000.00	
364.03	Mili Weber Museum	30'000.00		30'000		30'000.00	
365.01	Beitrag an kulturelle Institutionen	181'311.20		230'000		387'500.00	
302	Paracelsusgebäude	239'046.89	6'481.48	289'000	19'850.00	182'774.60	
301.00	Besoldungen			13'000			
303.00	Sozialversicherungsbeiträge			1'100			
304.00	Personalversicherungsbeiträge			1'400			
305.00	Kranken- und Unfallversicherung			200			
310.00	Marketing / Betrieb der Ausstellung	152.30		8'500		8'204.25	
312.01	Energie	4'261.30		3'000			
312.02	Heizkosten	14'398.74		11'500		8'492.40	
312.03	Wasser	865.50		5'500			
313.00	Betriebs- und Verbrauchsmaterial	394.15		3'700		230.05	
314.00	Unterhalt der Anlagen	13'310.40		11'200		2'106.00	
315.00	Unterhalt Mobiliar			3'700			
318.10	Versicherungen und Gebühren	803.50		5'200			
319.00	Diverser Sachaufwand	3'081.00		500			
390.00	Verwaltungskosten Intern	11'280.00		30'000		13'741.90	
393.00	Abschreibungen	190'500.00		190'500		150'000.00	
434.01	Ertrag Vermietung		6'481.48		19'850.00		
305	Leih- und Dok Bibliothek	489'898.30	34'624.30	542'400	29'600.00	452'974.97	70'696.20
301.01	Besoldungen Dokumentationsbibliothek	187'839.35		185'000		168'195.10	
301.10	Lohnkosten Leihbibliothek	210'019.00		236'000		202'237.40	
301.20	Lohnkosten Reinigung Bibliothek	11'556.45		12'000		9'785.60	
310.01	Betriebskosten Dokumentationsbibliothek	12'902.02		14'800		14'650.71	
310.02	Plakate	4'498.20		7'000			
310.10	Betriebskosten Leihbibliothek	16'001.54		18'600		13'989.81	
310.20	Betriebskosten Leih- u. Dok. Bib.	16'530.74		27'000		15'915.90	
311.01	Anschaffungen Dokumentationsbibliothek	11'990.45		12'000		7'452.20	
311.10	Anschaffungen Leihbibliothek	18'560.55		30'000		20'748.25	
434.01	Ertrag Dokumentationsbibliothek		9'857.10		3'000.00		41'366.20
434.10	Ertrag Leihbibliothek		16'347.20		20'000.00		19'420.00
461.00	Subventionen Leihbibliothek		8'420.00		6'600.00		9'910.00
308	Design Gallery	47'920.30	8'968.54	62'200	5'000.00	53'691.65	12'829.85
301.00	Lohnkosten	3'910.50		4'000		3'567.30	
310.01	Betriebskosten	39'129.25		54'200		42'436.85	

Nr.	Einzelkonti nach Funktionen Politische Gemeinde	Rechnung 2015		Voranschlag 2015		Rechnung 2014	
		Aufwand	Ertrag	Aufwand	Ertrag	Aufwand	Ertrag
310.02	Plakat Nachdrucke	4'880.55		4'000		7'687.50	
434.01	Einnahmen Nachdrucke		8'968.54		5'000.00		12'829.85
310	Musikschule						
330	Parkanlagen und Wanderwege	1'193'455.79		900'000		738'274.00	
319.00	Besondere Kurortsaufgaben	323'599.42		324'000		206'929.50	
390.00	Anteil Personalaufwand Bauamt	286'000.00		286'000		286'000.00	
390.10	Arbeiten für Vereine etc.	471'631.12		255'000		210'524.75	
390.20	Forstamt tourismusbedingte Arbeit	112'225.25		35'000		34'819.75	
340	Sport	702'582.45		576'200		556'013.20	
365.01	Jugend und Sport	256'700.00		265'000		254'738.65	
390.00	Unterstützung Vereine Sport	445'882.45		311'200		301'274.55	
341	Eisarena Ludains	898'587.76	456'060.65	975'000	411'200.00	827'343.32	426'899.20
301.00	Besoldungen	289'738.35		300'000		290'262.90	
303.00	Sozialversicherungsbeiträge	23'206.00		25'000		24'101.45	
304.00	Personalversicherungsbeiträge	25'155.60		26'000		25'081.80	
305.00	Kranken- und Unfallversicherung	9'026.80		9'500		7'946.15	
310.01	Büromaterial, Drucksachen, Inserate	1'734.30		3'000		2'949.00	
311.00	Anschaffung Mobiliar und Maschinen	78'953.95		93'000		33'114.20	
312.01	Energie	171'597.05		190'000		164'170.00	
312.02	Heizkosten	36'392.40		55'000		61'674.25	
312.03	Gebühren	11'350.05		12'000		20'728.45	
313.00	Betriebs- und Verbrauchsmaterial	3'981.40		7'000		6'884.35	
314.00	Unterhalt der Anlagen	111'537.06		117'000		84'125.07	
315.00	Unterhalt Maschinen	55'885.60		51'000		43'904.55	
318.10	Versicherungen	8'529.20		11'500		11'157.85	
319.00	Diverser Sachaufwand	8'500.00		12'000		10'243.30	
390.00	Verwaltungskosten Bauamt	25'000.00		25'000		25'000.00	
393.00	Abschreibungen	38'000.00		38'000		16'000.00	
434.01	Eintrittsgelder		58'087.18		65'000.00		50'844.33
434.02	Vermietung Eisfeld		31'609.90		15'000.00		31'158.74
434.04	Raummiete		10'498.98		5'000.00		10'819.00
435.00	Restaurant Pacht		40'999.20		36'000.00		41'760.05
435.01	Miete div. Räume ohne MWST		10'548.00		8'000.00		8'448.00
439.00	Werbeeinnahmen		26'817.89		15'000.00		26'594.08
490.01	Interne Verrechnung Raummiete		10'500.00		10'500.00		10'500.00
490.02	Interne Verrechnung Eismiete		236'999.50		226'700.00		216'775.00
490.03	Kraftraum Reinigung		30'000.00		30'000.00		30'000.00
342	Schützenhaus	124'931.75	15'000.00	139'000	15'000.00	125'558.50	15'000.00
314.00	Unterhalt	91'390.80		106'000		90'587.35	
318.10	Versicherung	5'540.95		5'000		4'971.15	
393.00	Abschreibungen	28'000.00		28'000		30'000.00	
462.00	Beteiligung Gemeinde Silvaplana		15'000.00		15'000.00		15'000.00
343	Reithalle	3'994.15	1'350.00	5'200		1'066.25	2'000.00
314.00	Unterhalt	2'526.55		1'000		-3'188.95	
318.10	Versicherungen	1'467.60		4'200		4'255.20	
423.00	Pachtzins		1'350.00				2'000.00
344	Pferdestallungen	42'517.30	68'058.00	55'500	95'000.00	21'907.70	6'236.00
312.00	Strom, Heizung, Reinigung	11'253.45		20'000		12'746.50	
314.00	Unterhalt	29'817.55		30'000		9'161.20	
318.10	Versicherungen	1'446.30		5'500			
423.00	Einnahmen		43'058.00		70'000.00		6'236.00
469.00	Beitrag Werkfonds		25'000.00		25'000.00		
345	Höhentrainingszentrum	218'489.50		195'000		196'855.20	
314.00	Unterhalt	126'489.50		106'000		102'855.20	
390.00	Kraftraum Reinigung	30'000.00		30'000		30'000.00	
393.00	Abschreibungen	62'000.00		59'000		64'000.00	

Nr.	Einzelkonti nach Funktionen Politische Gemeinde	Rechnung 2015		Voranschlag 2015		Rechnung 2014	
		Aufwand	Ertrag	Aufwand	Ertrag	Aufwand	Ertrag
346	Langlauf	296'380.92	84'186.00	218'500	105'000.00	256'218.08	103'429.95
301.00	Besoldungen	53'696.00		50'000		72'052.00	
303.00	Sozialversicherungsbeiträge	3'500.00		3'500		4'000.00	
304.00	Personalversicherungsbeiträge	500.00		2'000		500.00	
305.00	Kranken- und Unfallversicherung	1'500.00		1'500		2'000.00	
314.01	Betrieb und Präparation Loipen	82'891.72		50'000		42'277.05	
314.02	Ausbau Loipen	12'504.15		60'000		46'673.85	
314.03	Garage Morvenhütte	3'157.70		2'000		934.15	
314.04	Morvenhütte	2'621.00					
315.02	Loipenmaschine	5'828.10		37'500		15'410.13	
319.00	Langlauf Diverses					27'210.00	
365.04	Sportpavillon Aufwand					33'160.90	
390.00	Int. Personalaufwand	130'182.25		12'000		12'000.00	
427.00	Sportpavillion Einnahmen						14'625.00
434.01	Loipenwesen Einnahmen		19'186.00		35'000.00		23'804.95
469.00	Beitrag Werkfonds		65'000.00		65'000.00		65'000.00
490.00	Interne Verrechnung Loipen-Rennen				5'000.00		
347	Schneeproduktion	61'548.90	97'369.25	110'000	74'000.00	54'168.45	86'428.45
301.00	Besoldungen			5'000			
312.00	Energie, Wasser	11'548.90		27'000		3'849.85	
314.00	Fremdleistungen			23'000			
315.00	Unterhalt Geräte			5'000		318.60	
390.00	Interne Verrechnung Bauamt	50'000.00		50'000		50'000.00	
490.00	Interne Verrechnung		97'369.25		74'000.00		86'428.45
348	Sportzentrum – Hallenbad	5'039'809.95	2'351'483.46	4'960'927	3'182'004.00	3'038'289.11	1'361'641.52
301.01	Besoldung Hallenbad	931'161.00		906'773		520'350.20	
301.10	Besoldung Wellness	595'333.65		656'537		461'442.60	
303.00	Sozialversicherungsbeiträge	121'384.70		125'000		80'411.35	
304.00	Personalversicherungsbeiträge	103'503.35		110'000		66'242.25	
305.00	Kranken- und Unfallversicherung	26'639.82		35'000		17'508.25	
309.00	Weiterbildung / Übrige Personalkosten Hallenbad	11'559.60		6'000		10'184.50	
309.11	Weiterbildung / Übrige Personalkosten Wellness	7'721.95		4'000		3'221.60	
310.00	Marketing, Werbung, Büromaterial Hallenbad	75'659.65		50'000		31'476.50	
310.10	Marketing, Werbung, Büromaterial Wellness	69'323.92		50'000		31'476.50	
311.01	Materialaufwand Hallenbad	54'106.91		6'403		27'227.93	
311.02	Materialaufwand Wellness	68'297.72		76'714		18'147.42	
312.01	Energie Heizung Hallenbad	461'846.95		430'670		276'134.55	
312.02	Wasser/Abwasser Hallenbad	29'167.40		26'125		13'593.11	
312.11	Energie Wellness	208'487.76		188'880		42'294.62	
312.12	Wasser / Abwasser Wellness	6'713.70		14'425		5'467.62	
313.01	Wasseraufbereitung Hallenbad	46'228.44		40'000		9'410.00	
313.02	Reinigungsmittel/ Verbrauchmaterial Hallenbad	16'478.31		42'000		38'556.17	
313.11	Wasseraufbereitung Wellness	8'581.09		10'000		2'352.95	
313.12	Reinigungsmittel/Verbrauchmaterial Wellness	18'114.72		18'000		5'757.04	
314.00	Baulicher Unterhalt Hallenbad	93'752.66		117'500		45'917.10	
314.11	Baulicher Unterhalt Wellness	33'179.70		57'500		1'557.80	
315.00	Unterhalt Reinigung Mobiliar Maschinen Hallenbad	211'615.36		220'200		189'781.50	
315.11	Reinigung / Unterhalt Mobiliar Maschinen Wellness	162'383.69		155'200		71'419.05	
318.06	Dienstleistungen Honorare Hallenbad	7'279.45		25'200		12'044.00	
318.10	Versicherungen Hallenbad	18'516.85		25'200		2'879.95	
318.11	Diensleistungen Honorare Wellness			16'800			
318.21	Versicherungen Wellness	7'535.50		10'800		1'234.25	
319.00	Diverser Sachaufwand Hallenbad	74'004.65		25'200		26'251.87	
319.11	Diverser Sachaufwand Wellness	13'907.60		10'800		9'748.39	
319.20	Komm. Kreditkarten Ovaverva	17'548.40				6'175.49	

Nr.	Einzelkonti nach Funktionen Politische Gemeinde	Rechnung 2015		Voranschlag 2015		Rechnung 2014	
		Aufwand	Ertrag	Aufwand	Ertrag	Aufwand	Ertrag
352.01	EDV Beitrag Gemeinde	25'000.00					
390.00	Anteil Personalaufwand Bauamt	14'775.45				10'024.55	
393.00	Abschreibung Sportzentrum	1'500'000.00		1'500'000		1'000'000.00	
427.00	Pacht Fitnesscenter		126'362.70		150'500.00		73'600.00
427.01	Pacht Outdoorsport-Zentrum		78'802.90		59'450.00		27'000.00
427.02	Pacht Restaurant		56'000.00		105'000.00		50'000.00
427.10	Nebenkosten Fitnesscenter		34'901.90		42'510.00		5'098.10
427.11	Nebenkosten Outdoorsport-Zentrum		6'667.65		13'455.00		6'832.35
427.12	Nebenkosten Restaurant		16'909.60		47'773.00		16'090.40
434.01	Eintritte Hallenbad		1'161'762.96		1'198'791.00		734'084.22
434.02	Dienstleistungen und Verkäufe Hallenbad		43'684.15		100'445.00		28'007.00
434.10	Eintritte Wellness		394'132.75		855'144.00		256'301.15
434.11	Dienstleistungen und Verkäufe Wellness		418'182.55		578'936.00		149'636.90
436.00	Rückerst. EO und Versicherung		2'796.30				1'249.50
490.00	Verwaltung Parcelsusgebäude Int. Verrechnung		11'280.00		30'000.00		13'741.90
349	WM-Bauten	340.20					
314.05	Unterhalt alte Skiliftstation Munt da San Murezzan	340.20					
350	Freizeitgestaltung	3'090.05		7'500		12'763.65	
300.00	Pilzkontrolle	100.00		500		100.00	
315.00	Unterhalt Kinderspielplatz	2'390.05		5'000		11'063.65	
365.00	Frohe Freizeit	600.00		2'000		1'600.00	
351	Jugendarbeit	170'650.00		170'650		170'650.00	
365.01	Jugendarbeit	170'650.00		170'650		170'650.00	
390	Kirchtürme	46'695.33	15'000.00	69'250	15'000.00	11'007.20	15'000.00
314.00	Unterhalt Kirchtürme	45'492.28		63'000		9'768.65	
318.10	Versicherungen Kirchtürme	1'203.05		1'250		1'238.55	
390.00	Interne Verrechnung			5'000			
427.00	Mietzinserträge		15'000.00		15'000.00		15'000.00
4	Gesundheit	2'664'710.70	17'154.95	1'707'500	15'000.00	689'466.90	12'800.25
400	Spitäler	1'983'778.10		1'020'000		37'418.60	
362.01	Kreisspital: Defizitbeitrag	1'493'197.10		520'000		-423'847.40	
362.03	Finanzierungsbeiträge Anteil Gemeinde	490'581.00		500'000		461'266.00	
410	Alters- und Pflegeheim	319'699.50		280'000		259'940.80	
364.00	Pflegeheim: Pflegekosten Gemeinde	319'699.50		280'000		259'940.80	
440	Ambul. Kranken- und Heimpflege	220'432.05		292'000		261'689.00	
365.01	Beitrag Verein Mütterberatung	21'050.00		22'000		20'365.00	
365.02	Spitex	106'125.00		160'000		144'441.45	
365.03	Stiftung KIBE Kinderbetreuung Oberengadin	93'257.05		110'000		96'882.55	
460	Schulgesundheitsdienst	140'801.05	17'154.95	115'500	15'000.00	130'418.50	12'800.25
318.21	Schularzt	302.00		500		135.00	
318.22	Schulzahnpflege	52'728.10		40'000		42'688.75	
366.00	Beitrag an Zahnkorrekturen	87'770.95		75'000		87'594.75	
434.00	Elternbeitrag Schulzahnpflege		17'154.95		15'000.00		12'800.25
5	Soziale Wohlfahrt	1'663'599.02	670'872.90	1'422'600	691'160.00	1'151'699.94	705'380.75
570	Seniorenwohnungen Chalavus	597'142.42	600'461.80	639'000	600'000.00	603'954.15	646'559.10
301.00	Besoldungen	40'470.50		35'000		31'586.25	
303.00	Sozialversicherungsbeiträge	3'314.65		3'500		3'025.75	
304.00	Personalversicherungsbeiträge	2'500.00		3'000		2'500.00	
305.00	Kranken- und Unfallversicherung	599.75		1'000		560.50	
312.00	Wasser, Energie, Heizmaterial	71'189.55		110'000		76'323.50	
314.00	Unterhalt	56'546.92		56'000		63'404.85	
318.10	Gebühren, Abgaben, Versicherung	6'716.05		10'500		10'588.30	

Nr.	Einzelkonti nach Funktionen Politische Gemeinde	Rechnung 2015		Voranschlag 2015		Rechnung 2014	
		Aufwand	Ertrag	Aufwand	Ertrag	Aufwand	Ertrag
365.01	Verbilligung Seniorenwohnungen	5'805.00		10'000		5'965.00	
390.00	Interne Verrechnung Bauamt	10'000.00		10'000		10'000.00	
393.00	Abschreibungen	400'000.00		400'000		400'000.00	
427.00	Mietzinsen		510'014.35		520'000.00		516'959.45
427.01	Nebenkosten		90'447.45		80'000.00		129'599.65
581	Sozialwesen	892'859.15	9'355.55	565'000	20'000.00	395'842.69	-1'473.50
300.00	Sitzungsgelder Sozialkommission	7'695.00		15'000		7'350.00	
361.00	Lastenausgleich Kanton	450'601.00		200'000		195'214.00	
366.01	Beitrag Sozialwesen	363'066.35		250'000		132'746.39	
366.02	Unentgeltliche Rechtspflege			20'000			
366.03	Alimentenbevorschussung	71'496.80		80'000		60'532.30	
436.00	Alimentenrückzahlung		9'355.55		20'000.00		-1'473.50
582	Schulsozialarbeit	103'474.40	61'055.55	118'600	71'160.00	101'120.05	60'295.15
301.00	Besoldungen	83'111.10		96'000		80'970.00	
303.00	Sozialversicherungsbeiträge	6'459.45		7'000		6'484.70	
304.00	Personalversicherungsbeiträge	8'940.60		8'000		8'623.20	
305.00	Kranken- und Unfallversicherung	788.65		1'000		767.80	
318.01	Telefon, Material, Informatik, Div.	4'174.60		6'600		4'274.35	
462.00	Beitrag Pontresina, Samedan		61'055.55		71'160.00		60'295.15
589	Übrige Fürsorge, Hilfsaktionen	70'123.05		100'000		50'783.05	
365.01	Beiträge an private Institutionen	45'123.05		50'000		45'783.05	
365.02	Hilfsaktionen, Unterstützungen	25'000.00		50'000		5'000.00	
6	Verkehr	12'599'933.59	3'945'980.67	12'884'500	3'784'000.00	12'908'984.62	3'599'731.29
610	Kantonsstrassen		17'087.55		25'000.00		35'989.45
461.00	Unterhaltsbeitrag vom Kanton		17'087.55		25'000.00		35'989.45
620	Strassen und Plätze	6'222'841.88	1'311'991.74	6'495'500	751'000.00	6'601'782.63	703'176.15
301.00	Besoldungen	2'342'775.60		2'430'000		2'344'119.90	
303.00	Sozialversicherungsbeiträge	181'024.20		200'000		196'188.55	
304.00	Personalversicherungsbeiträge	246'364.75		230'000		222'399.40	
305.00	Kranken- und Unfallversicherung	101'644.35		100'000		85'549.95	
306.00	Dienstkleider	18'339.55		20'000		16'817.75	
309.00	Allgemeiner Personalaufwand	40'295.90		15'000		16'652.75	
311.01	Anschaffung Fahrzeuge, Maschinen	128'445.65		98'000		102'082.10	
313.01	Betriebsstoffe	165'740.51		200'000		240'444.85	
313.02	Material	58'369.60		60'000		79'983.56	
314.01	Schneeräumung durch Dritte	206'134.30		400'000		634'067.01	
314.02	Strassenreinigung, Unterhalt	306'319.09		310'000		341'053.90	
314.03	Markierung und Signalisation	93'223.80		165'000		111'648.65	
314.04	Allgemeiner Unterhalt, Strassenbau	808'656.70		800'000		942'402.10	
315.01	Unterhalt Mobilien, Werkzeuge, Masch.	15'744.05		65'000		37'004.70	
315.02	Unterhalt Fahrzeuge	186'142.17		270'000		282'219.51	
315.03	Deponiegebühren	84'484.45		70'000		61'895.15	
316.00	Mieten	83'140.20		85'000		83'140.20	
316.01	Entschädigungen	1'000.00		1'000		1'000.00	
318.10	Fahrzeugversicherungen	82'703.40		85'000		86'872.45	
318.11	Gebäudeversicherung	353.15		500		360.70	
319.00	Allgemeiner Sachaufwand	14'940.46		8'000		13'879.45	
393.00	Abschreibungen	1'057'000.00		883'000		702'000.00	
436.01	Rückerstattung EO und Versicherung		96'317.25		10'000.00		33'378.30
439.01	Erlös Bauamt		215'875.47		100'000.00		111'437.70
490.00	Interne Verrechnung Bauamt		999'799.02		641'000.00		558'360.15
621	Öffentliche Beleuchtung, Toiletten	662'268.35		688'000		677'100.05	
311.01	Anschaffungen Strassenbeleuchtung	108'192.80		150'000		136'220.35	
312.00	Strassenbeleuchtung	159'438.30		200'000		187'330.85	
312.02	Strassenheizung	42'306.85		70'000		46'011.80	
315.01	Unterhalt Strassenbeleuchtung	128'078.40		80'000		95'549.60	
318.30	Toilettenanlagen	224'252.00		188'000		211'987.45	

Nr.	Einzelkonti nach Funktionen Politische Gemeinde	Rechnung 2015		Voranschlag 2015		Rechnung 2014	
		Aufwand	Ertrag	Aufwand	Ertrag	Aufwand	Ertrag
640	Parkplätze	175'420.05	538'544.87	175'000	450'000.00	168'197.90	502'428.05
315.00	Unterhalt Parkplätze	129'420.05		130'000		117'197.90	
318.10	Versicherungen	2'000.00		2'000		2'000.00	
393.00	Abschreibungen	44'000.00		43'000		49'000.00	
434.00	Parkierungsgebühren		538'544.87		450'000.00		502'428.05
650	Parkhaus Quadrellas	471'182.55	694'790.60	532'500	881'000.00	531'351.46	860'802.48
312.01	Energie	78'825.30		80'000		80'695.50	
312.02	Wasser, Abwasser	4'669.80		19'000		6'153.75	
312.03	Heizung	20'814.15		27'000		27'715.40	
314.00	Unterhalt Parkhaus	203'492.00		210'000		230'331.16	
318.01	Telefon, Spesen	1'037.70		1'500		1'276.15	
318.10	Versicherungen	17'343.60		24'000		23'831.75	
319.00	Allgemeiner Sachaufwand			1'000		347.75	
390.01	Personalaufwand Bauamt	5'000.00		5'000		5'000.00	
390.02	Personalaufwand Polizei	2'000.00		2'000		2'000.00	
393.00	Abschreibungen	138'000.00		163'000		154'000.00	
427.01	Parkgebühren		671'977.35		860'000.00		835'572.89
427.02	Mieten		4'293.00		6'000.00		5'507.00
427.03	Diverse Erträge		18'520.25		15'000.00		19'722.59
651	Parkhaus Serletta	1'661'255.38	541'007.07	1'586'500	865'000.00	1'676'411.11	622'371.24
312.01	Energie	134'914.25		140'000		149'143.35	
312.02	Wasser, Abwasser	3'290.95		23'000		3'641.10	
314.00	Unterhalt Parkhaus	487'770.61		390'000		491'839.37	
318.01	Telefon, Spesen	5'586.57		4'500		5'552.54	
318.10	Versicherungen	13'556.20		21'000		12'135.80	
319.00	Allgemeiner Sachaufwand	9'136.80		1'000		7'098.95	
390.01	Personalaufwand Bauamt	5'000.00		5'000		5'000.00	
390.02	Personalaufwand Polizei	2'000.00		2'000		2'000.00	
393.00	Abschreibungen	1'000'000.00		1'000'000		1'000'000.00	
427.01	Parkgebühren		526'572.67		850'000.00		604'748.19
427.03	Diverse Erträge		14'434.40		15'000.00		17'623.05
652	Öffentliche Parkplätze mit Schranken	26'259.35	159'908.23	61'000	120'000.00	47'482.90	174'477.62
312.01	Strom etc.	14'740.60		10'500		11'108.35	
314.00	Unterhalt Allgemein	515.80		10'000		1'139.40	
315.00	Unterhalt Technik	8'634.80		38'000		32'867.00	
318.10	Versicherungen	2'368.15		2'500		2'368.15	
434.00	Parkierungsgebühren		159'908.23		120'000.00		174'477.62
654	Parkhaus / Parkräume	269'757.31	14'486.67	326'000	15'000.00	284'963.75	14'416.15
301.00	Besoldungen	219'373.30		230'000		225'861.60	
303.00	Sozialversicherungsbeiträge	17'657.55		20'000		18'425.20	
304.00	Personalversicherungsbeiträge	18'963.50		25'000		21'552.60	
305.00	Kranken- und Unfallversicherung	6'389.16		8'000		6'822.65	
306.00	Dienstkleider	975.65		2'000			
314.00	Unterhalt	1'639.95		15'000		2'136.50	
315.01	Betrieb und Unterhalt Fahrzeuge	4'000.00		22'000		9'556.05	
318.01	Telefon, Spesen	758.20		4'000		609.15	
434.00	Einnahmen Betreuung fremde Schranken		14'486.67		15'000.00		14'416.15
690	Autobus	2'055'514.70	591'975.94	1'828'000	602'000.00	1'932'863.90	610'680.15
318.30	Betriebskosten	1'938'204.25		1'708'000		1'823'820.01	
364.01	Beitrag Verkehrsverbund	117'310.45		120'000		109'043.89	
434.01	Betriebsertrag		403'975.94		414'000.00		422'680.15
461.01	Entschädigung Kreis		188'000.00		188'000.00		188'000.00
695	Regionaler öffentlicher Verkehr	1'055'434.02	76'188.00	1'192'000	75'000.00	988'830.92	75'390.00
364.01	Regionalverkehr Anteil St. Moritz	988'934.02		1'125'000		924'330.92	
365.01	GA SBB	66'500.00		67'000		64'500.00	
439.00	Ertrag GA SBB		76'188.00		75'000.00		75'390.00
7	Umwelt und Raumordnung	8'676'965.21	8'049'254.80	10'121'500	9'006'100.00	8'560'277.48	7'900'531.40

Nr.	Einzelkonti nach Funktionen Politische Gemeinde	Rechnung 2015		Voranschlag 2015		Rechnung 2014	
		Aufwand	Ertrag	Aufwand	Ertrag	Aufwand	Ertrag
700	Wasserversorgung	2'353'787.54	2'353'787.54	3'290'100	3'290'100.00	2'176'305.01	2'176'305.01
301.00	Besoldungen	395'704.50		450'000		374'118.65	
303.00	Sozialversicherungsbeiträge	28'661.95		35'000		28'305.40	
304.00	Personalversicherungsbeiträge	41'353.80		42'000		39'082.20	
305.00	Kranken- und Unfallversicherung	13'544.20		13'000		11'837.85	
311.01	Anschaffungen	6'535.07		15'000		3'773.39	
312.01	Energie Pumpanlagen	149'513.41		170'000		140'555.60	
312.02	Heizung	3'347.18		5'000		3'600.00	
314.01	Unterhalt Leitungsnetz	255'911.48		490'000		221'683.94	
314.02	Unterhalt Pump- und Fernmeldeanlage	84'254.54		183'000		62'503.87	
314.03	Unterhalt Quellen, Reservoirs	-687.82		220'000		4'585.41	
315.01	Unterhalt Fahrzeuge	7'471.94		15'000		16'100.60	
315.02	Anschaffung, Reparatur Wasserzähler	15'115.23		45'000		13'497.45	
316.00	Mieten Werkhof	25'000.00		25'000		25'000.00	
318.11	Versicherung Gebäude	2'329.65		2'500		2'477.30	
318.12	Versicherungen Maschinen	4'658.70		4'600		4'622.60	
318.20	Gutachten, Expertisen	-14'113.75		75'000		-19'174.12	
319.00	Allgemeiner Sachaufwand	9'337.71		25'000		11'507.07	
352.00	Verwaltungskostenbeitrag und EDV	5'000.00		5'000		5'000.00	
391.00	Verzinsung Gemeindedarlehen	4'849.75		20'000		2'227.80	
393.00	Abschreibungen	1'316'000.00		1'450'000		1'225'000.00	
434.01	Anschlussgebühren		637'523.73		550'000.00		1'047'781.33
434.02	Benützungsgebühren		517'439.55		530'000.00		552'813.65
436.00	Wasserzähler Einnahmen		7'868.40				
436.01	Rückerstattung EO und Versicherungen		11'718.10				
480.00	Entnahme aus Spezialfinanzierung WV		1'179'237.76		2'210'100.00		575'710.03
710	Abwasserbeseitigung	3'773'774.02	3'773'774.02	3'726'000	3'726'000.00	3'699'498.97	3'699'498.97
301.00	Besoldungen	250'000.00		250'000		250'000.00	
303.00	Sozialversicherungsbeiträge	20'000.00		20'000		20'000.00	
304.00	Personalversicherungsbeiträge	15'000.00		20'000		20'000.00	
305.00	Kranken- und Unfallversicherung	8'000.00		8'000		8'000.00	
312.00	Energie Pumpen	36'228.42		40'000		37'792.68	
314.01	Unterhalt Kanalnetz	356'976.50		340'000		398'432.11	
314.02	Unterhalt Pumpwerk	72'311.49		50'000		57'642.86	
318.10	Versicherungen	2'020.10		2'000		2'001.80	
318.20	Gutachten/Expertisen	5'886.25		10'000			
319.00	Allgemeiner Sachaufwand	5'974.61		5'000		2'734.80	
331.01	Vorabschreibung ARO S-chanf	900'000.00		900'000		900'000.00	
352.01	Betriebsbeitrag ARA	888'376.65		1'002'000		779'754.67	
352.02	Verwaltungskostenbeitrag und EDV	5'000.00		5'000		5'000.00	
380.00	Einlage Spezialfinanzierung Kanalisation					183'140.05	
390.00	Anteil Personalaufwand Bauamt	40'000.00		40'000		40'000.00	
393.00	Abschreibungen	1'168'000.00		1'034'000		995'000.00	
434.01	Anschlussgebühren		1'690'402.77		1'600'000.00		2'695'309.34
434.02	Benützungsgebühren (Grundgebühr)		249'257.49		250'000.00		262'546.69
434.03	Schwemmgebühren (Zuschlag Wasserv.)		639'480.21		675'000.00		678'299.04
480.00	Entnahme Spezialfinanzierung Kanalis.		1'166'243.90		1'111'000.00		
491.00	Verzinsung Gemeindedarlehen		28'389.65		90'000.00		63'343.90
720	Abfallbeseitigung	1'858'848.79	1'858'848.79	1'925'000	1'925'000.00	1'963'847.42	1'963'847.42
313.00	Betriebs- und Verbrauchsmaterial	8'731.39		10'000			
314.01	Sammelstellen	74'786.93		75'000		30'287.72	
318.20	Gutachten, Expertisen			2'000			
318.21	Überwachung Sammelstationen			3'000		190.32	
318.31	Kehrrichtabfuhr	239'199.88		300'000		270'289.32	
318.32	Recycling	232'888.48		200'000		120'314.23	
318.34	Containerplomben Aufwand	169'457.40		200'000		195'651.84	
352.00	Betriebskostenanteil ABVO	556'563.79		585'000		549'103.48	
352.01	Verwaltungskostenbeitrag EDV	5'000.00		5'000		5'000.00	
352.02	Betriebskosten Anteil Wertstoffhalle	78'000.00		78'000		78'000.00	
380.00	Einlage Spezialfinanzierung Abfallbes.	249'303.17		216'000		392'532.36	
390.00	Anteil Personalaufwand Bauamt	120'000.00		120'000		180'000.00	
391.00	Verzinsung Gemeindedarlehen	1'917.75		8'000		6'478.15	
393.00	Abschreibungen	123'000.00		123'000		136'000.00	

Nr.	Einzelkonti nach Funktionen Politische Gemeinde	Rechnung 2015		Voranschlag 2015		Rechnung 2014	
		Aufwand	Ertrag	Aufwand	Ertrag	Aufwand	Ertrag
434.01	Kehrichtgebühr		1'615'518.55		1'680'000.00		1'698'123.43
434.03	Container Plomben Einnahmen		217'875.39		220'000.00		238'670.70
434.04	Einnahmen Wertstoffhalle		25'454.85		25'000.00		27'053.29
740	Friedhof und Bestattung	181'143.20	62'844.45	161'500	65'000.00	178'986.56	60'880.00
301.00	Besoldungen	60'000.00		60'000		60'000.00	
303.00	Sozialversicherungsbeiträge	5'000.00		5'000		5'000.00	
304.00	Personalversicherungsbeiträge	4'000.00		4'500		4'500.00	
305.00	Kranken- und Unfallversicherung	2'000.00		2'000		2'000.00	
313.00	Unterhalt Friedhof	39'407.80		45'000		60'420.00	
365.00	Kremationskosten	16'319.00		15'000		14'251.60	
365.01	Bestattungsdienst	28'416.40		20'000		22'814.96	
390.00	Anteil Personalaufwand Bauamt	10'000.00		10'000		10'000.00	
393.00	Abschreibungen	16'000.00					
434.01	Gräbertaxen		23'484.45		25'000.00		24'190.00
434.02	Gräberunterhalt		39'360.00		40'000.00		36'690.00
750	Öffentliche Gewässer	288'597.35		286'000		183'256.50	
314.00	Unterhalt	282'597.35		280'000		176'256.50	
393.00	Abschreibungen	6'000.00		6'000		7'000.00	
780	Energie und Umwelt	23'451.85		315'000		76'718.01	
318.00	Energiestadt	23'451.85		315'000		76'718.01	
781	Tierkörperbeseitigung	36'008.90		42'900		20'159.90	
361.00	Beitrag an Kanton	10'172.95		10'000		8'341.40	
362.00	Beitrag an Sammelstelle Silvaplana	25'835.95		32'900		11'818.50	
790	Raumordnung	161'353.56		375'000		261'505.11	
318.21	Ortsplanung	153'521.50		300'000		159'916.31	
318.22	Quartierplanung Anteil Gemeinde	7'832.06		75'000		101'588.80	
8	Volkswirtschaft	10'942'400.49	5'488'007.90	10'970'750	5'287'400.00	12'197'093.99	5'499'139.62
800	Alpen	37'728.95	6'000.00	44'300	6'000.00	29'336.00	6'000.00
314.00	Unterhalt Alpgebäude, Weiden	19'756.65		27'000		10'061.15	
318.10	Versicherungen	972.30		1'300		1'274.85	
393.00	Abschreibungen	17'000.00		16'000		18'000.00	
427.00	Pachtzins		6'000.00		6'000.00		6'000.00
802	Tierhaltung/Tierseuchenbekämpfung	1'701.00	997.50	2'500	1'000.00	1'920.00	1'144.00
300.00	Entschädigung Fleischschau			500			
361.00	Beiträge Tierseuchenfonds	1'701.00		2'000		1'920.00	
436.00	Beiträge an Viehhalter		997.50		1'000.00		1'144.00
805	Gutsbetrieb Oberalpina	107'917.75	17'202.00	96'500	17'200.00	132'682.15	17'202.00
314.00	Unterhalt Oberalpina	1'402.55		5'000		40'187.55	
318.10	Versicherungen	1'515.20		2'500		2'494.60	
392.00	Abschreibungen	105'000.00		89'000		90'000.00	
423.00	Pachtzins		17'202.00		17'200.00		17'202.00
806	Gutsbetrieb Meierei	48'668.25	14'299.80	44'500	13'200.00	45'055.65	13'749.90
314.00	Unterhalt Meierei	10'226.90		5'000		3'475.15	
318.10	Versicherungen	1'441.35		2'500		2'580.50	
392.00	Abschreibungen	37'000.00		37'000		39'000.00	
423.00	Pachtzins		14'299.80		13'200.00		13'749.90
810	Forstverwaltung	629'877.72	412'950.73	637'200	187'000.00	569'218.26	301'854.55
301.00	Besoldungen	256'415.10		290'000		216'124.25	
303.00	Sozialversicherungsbeiträge	20'412.35		23'000		23'724.65	
304.00	Personalversicherungsbeiträge	12'440.15		12'000		15'082.30	
305.00	Kranken- und Unfallversicherung	20'639.85		20'000		22'750.80	
306.01	Dienstkleider	7'800.80		7'000		7'867.35	
309.00	Allgemeiner Personalaufwand	9'462.30		6'000		7'210.60	
311.01	Anschaffung Material, Werkzeug, Büro	5'072.10		9'000		6'560.90	

Nr.	Einzelkonti nach Funktionen Politische Gemeinde	Rechnung 2015		Voranschlag 2015		Rechnung 2014	
		Aufwand	Ertrag	Aufwand	Ertrag	Aufwand	Ertrag
313.00	Verbrauchsmaterial Betriebsstoffe	17'020.05		20'000		18'164.15	
315.01	Unterhalt Material, Werkzeuge	4'854.80		5'000		4'640.55	
315.02	Unterhalt Fahrzeuge	12'856.35		12'000		14'550.05	
315.03	Kulturen und Pflanzungen	2'781.00		4'000		5'859.50	
315.04	Waldräumungen durch Dritte	12'736.60		12'000		14'987.60	
315.05	Übriger Unterhalt durch Dritte	387.50		5'000		2'000.00	
315.06	Fremdrechnungen	3'122.85		4'000		7'477.15	
315.08	Unterhalt Sägewerk	11'846.20		13'000		7'478.75	
315.09	Unterhalt Strassen	25'620.30		25'000		23'718.80	
316.00	Miete Werkhof	10'200.00		10'200		10'200.00	
318.01	Holzernarbeiten durch Dritte	75'743.15		30'000		41'135.20	
318.02	Telefon, Spesen	6'549.45		8'000		1'162.26	
318.03	Lawinendienst	489.30		5'000		3'668.35	
319.00	Allgemeiner Sachaufwand	13'488.95		12'000		14'024.55	
319.01	Waldpflegeaufwand	18'938.57		15'000		14'830.50	
393.00	Abschreibungen	81'000.00		90'000		86'000.00	
435.01	Verkauf Nutzholz		75'897.22		35'000.00		72'711.75
435.02	Verkauf Brennholz		40'373.10		15'000.00		60'854.84
435.03	Verkauf Schnittwaren		102'675.13		40'000.00		39'208.14
435.04	Übriger Ertrag		49'219.53		30'000.00		22'162.02
436.00	Rückerstattung EO und Versicherung		407.85				8'086.30
436.01	Rückerstattungen		862.30		5'000.00		945.35
438.02	Leistungen Bauamt		9'255.25		10'000.00		2'052.25
438.04	Leistungen Wasserversorgung						798.00
461.00	Kantonsbeitrag		12'710.10		17'000.00		49'645.65
490.20	Interne Verrechnung Löhne Tourismus		121'550.25		35'000.00		45'390.25
820	Tourismus, Werbung, Beiträge	6'500'277.62	4'487'131.90	6'710'000	4'700'000.00	8'586'733.76	4'718'915.00
365.02	Tourismusförderung (St. Moritz inkl.)	360'000.00		360'000		360'000.00	
365.03	Beiträge an ortsansässige Vereine					54'070.00	
365.04	Hotelförderung					248'130.00	
365.05	Diverse Beiträge	188'907.15		100'000		955'350.75	
365.06	Empfänge und Anlässe	84'191.47		100'000		182'815.70	
365.08	Hallenbad Betrieb					965'950.36	
365.09	Werkfonds Beitrag Infrastruktur Anlässe	650'000.00		650'000		650'000.00	
365.13	Bergbahnen Verb Abo. Einh.	105'561.00		150'000		122'998.95	
365.14	Beitrag gem. Kreisschlüssel FIS WM 2017	350'000.00		350'000			
365.20	Beitrag TO Engadin St. Moritz	4'761'618.00		5'000'000		5'047'418.00	
469.00	Kur- und Sporttaxen		3'474'283.55		3'700'000.00		3'681'823.55
469.01	Beitrag Wirtschaftsförderung		1'012'848.35		1'000'000.00		1'037'091.45
835	Sport & Events	3'616'229.20	549'425.97	3'435'750	363'000.00	2'832'148.17	440'274.17
300.00	Sitzungsgeld	11'115.00		20'000		12'400.00	
301.00	Besoldungen	821'325.90		770'000		740'374.30	
303.00	Sozialversicherungsbeiträge	70'948.70		62'000		62'348.45	
304.00	Personalversicherungsbeiträge	81'753.55		67'000		79'189.10	
305.00	Kranken- und Unfallversicherungsbeiträge	13'128.15		16'000		12'220.70	
309.00	Allgemeiner Personalaufwand	9'375.00		21'500		14'153.47	
309.01	Weiterbildung			5'000			
310.01	Büromaterial	15'221.53		20'000		16'804.45	
310.02	Inserate, Repräsentation	33'222.90		27'000		10'749.85	
310.03	Werbematerial	177'780.07		185'000		144'867.19	
311.01	Anschaffung Büromaterial, Fahrzeuge					58'973.40	
314.00	Raumaufwand	15'785.85		26'000		23'875.60	
315.01	Unterhalt Büromaschinen Mobiliar			25'000			
315.02	Unterhalt Internet, EDV	268'461.25		254'500		71'773.50	
315.03	Unterhalt Fahrzeuge	40'492.57		22'000		24'432.90	
315.04	Unterhalt Material - Geräte - Zelte	63'654.73		53'000		51'866.65	
316.00	Mietaufwand	18'522.85		17'500		14'610.85	
318.01	Porti Frachten	21'069.60		30'000		28'785.65	
318.02	Telefonspesen	16'840.65		16'000		12'501.35	
318.10	Sachversicherungen	380.25		13'000		374.60	
319.00	Übriger Aufwand	24'163.84		23'500		12'548.34	
365.01	Beiträge	1'912'986.81		1'761'750		1'439'297.82	
434.01	Vermietung Material		32'101.84		30'000.00		25'829.99

Nr.	Einzelkonti nach Funktionen Politische Gemeinde	Rechnung 2015		Voranschlag 2015		Rechnung 2014	
		Aufwand	Ertrag	Aufwand	Ertrag	Aufwand	Ertrag
434.02	Diverse Mieteinnahmen		3'200.00		5'000.00		2'500.00
434.03	Einnahmen TO		90'610.52		90'000.00		93'413.72
434.04	Personalverleih		106'385.36		20'000.00		56'764.84
434.05	Einnahmen Anlässe		248'054.30		164'000.00		198'364.79
435.01	Verkauf Reklameartikel		34'273.39		30'000.00		35'544.82
435.02	Übriger Ertrag		34'800.56		24'000.00		27'856.01
9	Finanzen und Steuern	16'722'585.66	55'892'763.17	11'711'600	44'782'500.00	15'225'084.61	53'453'431.57
900	Gemeindesteuern	84'365.35	44'596'484.00	200'000	33'725'000.00	2'704'711.70	43'358'415.28
330.00	Steuererlasse und Abschreibungen	84'365.35		200'000		72'334.30	
380.01	Einlage Grundstückserwerbskonto					2'632'377.40	
400.10	Einkommens- und Vermögenssteuern		20'748'850.95		18'800'000.00		19'843'271.35
400.20	Einkommens- und Verm.-St. früh. Jahre		2'499'200.95		600'000.00		942'758.20
400.40	Quellensteuern		4'746'994.45		3'900'000.00		4'389'197.20
400.50	Gemeindesteuern iur. Personen		3'848'555.95		2'800'000.00		3'270'339.20
402.00	Liegenschaftsteuern		2'537'605.95		2'400'000.00		2'459'174.85
403.00	Grundstückgewinnsteuern		6'725'383.55		3'000'000.00		8'760'374.80
404.00	Handänderungssteuern		3'150'931.00		2'000'000.00		3'245'798.68
405.00	Erbschafts- und Schenkungssteuer		311'496.20		200'000.00		422'084.00
406.00	Hundesteuern		27'465.00		25'000.00		25'417.00
	Ressourcenausgleich Kanton						
920	Ablieferungen Nebenbetriebe		823'520.85		905'000.00		830'181.55
463.02	Ablieferung St. Moritz Energie		823'520.85		905'000.00		830'181.55
932	Anteile Konzessionen	-35.00	311'662.90		215'000.00	90.00	311'955.85
362.01	Ausweise, Velonummern	-35.00				90.00	
410.01	Wirtschaftspatente		2'400.00		4'000.00		8'510.00
410.02	Freinachtsbewilligungen		49'050.00		55'000.00		42'550.00
410.03	Konzessionsgebühren		225'252.90		120'000.00		224'421.85
410.05	Kutscher- und Taxibewilligungen		29'350.00		32'000.00		31'150.00
410.06	Fischereipatente		5'610.00		4'000.00		5'324.00
940	Zinsen	159'761.98	342'094.62	227'000	333'000.00	173'995.95	417'362.79
318.01	Postcheck- und Bankspesen	15'268.98		15'000		13'365.35	
320.00	Vergütungszinsen	7'784.75		25'000		12'435.65	
321.00	Zinsaufwand Kontokorrente	44'257.30		5'000		7'207.95	
322.00	Zinsaufwand Darlehen	50'000.00		50'000		50'000.00	
323.00	Zinsaufwand eigene Betriebe	14'061.30		42'000		27'643.10	
391.00	Kalkulatorische Zinsen	28'389.65		90'000		63'343.90	
420.00	Zinsertrag Kontokorrente, Festgeld		62'086.82		100'000.00		212'835.09
422.01	Ertrag Wertschriften		75'430.00		80'000.00		64'950.00
422.02	Verzugszinsen		122'810.30		50'000.00		55'871.75
463.02	Zins Dotationskapital EW		75'000.00		75'000.00		75'000.00
491.00	Kalkulatorische Zinsen		6'767.50		28'000.00		8'705.95
950	Wohnhaus Prasüras	171'261.20	209'295.00	177'000	200'000.00	208'204.90	210'682.50
314.00	Unterhalt	14'703.00		20'000		21'598.60	
318.10	Versicherungen	1'558.20		2'000		1'606.30	
392.00	Abschreibungen	155'000.00		155'000		185'000.00	
423.00	Mietzinsen		209'295.00		200'000.00		210'682.50
951	Wegerhaus	117.25	8'760.00	1'150	9'000.00	120.90	8'760.00
314.00	Unterhalt			1'000			
318.10	Versicherungen	117.25		150		120.90	
423.00	Mietzinsen		8'760.00		9'000.00		8'760.00
952	Chesa a l'En	48'845.45	28'830.00	50'000	25'000.00	54'328.35	23'550.00
312.00	Strom, Heizung, Reinigung	589.35		2'500		3'328.00	
314.00	Unterhalt	2'787.80		2'000		3'518.15	
318.10	Versicherungen	468.30		500		482.20	
392.00	Abschreibungen	45'000.00		45'000		47'000.00	
423.00	Mietzinsen		28'830.00		25'000.00		23'550.00

Nr.	Einzelkonti nach Funktionen Politische Gemeinde	Rechnung 2015		Voranschlag 2015		Rechnung 2014	
		Aufwand	Ertrag	Aufwand	Ertrag	Aufwand	Ertrag
953	Segantini Museum	49'789.05		26'500		26'424.26	
314.00	Unterhalt	38'388.00		15'000		14'980.01	
318.10	Versicherungen	1'401.05		1'500		1'444.25	
392.00	Abschreibungen	10'000.00		10'000		10'000.00	
954	Chesa Charnadüra	2'515.95	2'880.00	3'850	2'000.00	3'854.05	1'445.00
312.00	Strom, Heizung, Reinigung	1'935.05		1'500		2'974.75	
314.00	Unterhalt	181.80		1'500		45.90	
318.10	Versicherungen	399.10		850		833.40	
423.00	Mietzinsen		2'880.00		2'000.00		1'445.00
955	Anbau Wohnhaus Chesa Granda	20'946.65	18'205.00	11'500	20'000.00	9'594.30	22'680.00
312.00	Strom, Heizung, Reinigung	3'097.85		5'000		6'176.20	
314.00	Unterhalt	16'637.40		5'000		2'170.70	
318.10	Versicherungen	1'211.40		1'500		1'247.40	
423.00	Mietzinsen		18'205.00		20'000.00		22'680.00
956	Wohntrakt Dorfzentrum Champfèr	43'598.81	70'720.00	44'700	72'000.00	38'709.25	71'755.00
314.00	Unterhalt	15'708.21		16'000		3'922.10	
318.10	Versicherungen	384.70		700		870.70	
352.00	Silvapiana Anteil 50 %	27'505.90		28'000		33'916.45	
423.00	Mietzinsen		70'720.00		72'000.00		71'755.00
957	Wohnhaus Friedhof	819.05	18'150.00	6'400	18'000.00	53'342.10	18'270.00
312.00	Strom, Heizung, Reinigung			1'000		-168.10	
314.00	Unterhalt	582.75		5'000		53'179.65	
318.10	Versicherungen	236.30		400		330.55	
423.00	Mietzinsen		18'150.00		18'000.00		18'270.00
958	Chesa Brunal und Skihaus Pitsch	14'027.20		1'000			
314.00	Unterhalt	14'027.20		1'000			
959	Champfèr Postgebäude	9'290.35		14'000		17'274.85	
312.00	Strom, Heizung, Reinigung					33.50	
314.00	Unterhalt			5'000		7'241.35	
318.10	Versicherungen	290.35					
392.00	Abschreibungen	9'000.00		9'000		10'000.00	
960	Ertrag Liegenschaften		1'375'140.80		1'360'000.00		1'387'373.60
423.01	Baurechtszinsen		1'175'287.85		1'160'000.00		1'177'139.95
423.02	Benutzung von öffentlichem Grund		199'852.95		200'000.00		210'233.65
970	Rentner	3'025.10		3'000		3'025.00	
307.00	Teuerungszulagen an Rentner	3'025.10		3'000		3'025.00	
980	Besondere Bauarbeiten	840'388.27	26'520.00	1'010'000		691'397.50	
318.21	Ingenieur- und Architektenhonorare	376'678.62		500'000		285'548.37	
318.22	Besondere Bauarbeiten	279'676.85		100'000		171'912.38	
318.23	Baubegleitung	16'200.00		50'000		2'176.60	
318.24	Projektierungen Infrastrukturanlagen	167'832.80		360'000		231'760.15	
461.00	Subvention Kanton BV Brattas		26'520.00				
990	Abschluss	15'273'869.00	8'060'500.00	9'935'500	7'898'500.00	11'240'011.50	6'791'000.00
330.01	Ordentliche Abschreibungen Finanzv.	361'000.00		345'000		381'000.00	
330.02	Zusätzliche Abschreibungen Finanzv.	1'765'369.00				1'291'016.00	
331.01	Ordentliche Abschreibungen Verw.-Ver.	9'447'500.00		9'590'500		7'450'000.00	
331.02	Zusätzliche Abschreibungen Verw.-Ver.	3'700'000.00				2'117'995.50	
492.00	Verteilung Abschreibungen Finanzverm.		361'000.00		345'000.00		381'000.00
493.00	Verteilung Abschreibungen Verw.-Ver.		7'699'500.00		7'553'500.00		6'410'000.00

Investitionsrechnung Übersicht

Nr.	Zusammenzug nach Aufgabenbereichen Politische Gemeinde	Rechnung 2015		Voranschlag 2015		Rechnung 2014	
		Aufwand	Ertrag	Aufwand	Ertrag	Aufwand	Ertrag
	INVESTITIONSRECHNUNG	45'288'651.36	1'702'540.85	25'656'000		46'130'026.26	1'057'531.00
	Nettoergebnis		43'586'110.51		25'656'000		45'072'495.26
0	Allgemeine Verwaltung	116'636.45		176'000		433'879.85	
0	Nettoergebnis		116'636.45		176'000		433'879.85
1	Öffentliche Sicherheit	7'656'818.15	125'312.85			759'703.21	
0	Nettoergebnis		7'531'505.30				759'703.21
2	Bildung	2'222'827.60				452'699.95	
0	Nettoergebnis		2'222'827.60				452'699.95
3	Kultur und Freizeit	2'206'044.35		4'250'000		3'253'685.46	
0	Nettoergebnis		2'206'044.35		4'250'000		3'253'685.46
4	Gesundheit	44'476.45				-582'004.50	
0	Nettoergebnis		44'476.45			582'004.50	
6	Verkehr	2'753'532.45		4'630'000		3'844'823.20	
0	Nettoergebnis		2'753'532.45		4'630'000		3'844'823.20
7	Umwelt und Raumordnung	7'338'650.71	177'228.00	9'350'000		6'079'897.73	1'057'531.00
0	Nettoergebnis		7'161'422.71		9'350'000		5'022'366.73
8	Volkswirtschaft	11'225'085.00	1'400'000.00	3'510'000		30'556'275.46	
0	Nettoergebnis		9'825'085.00		3'510'000		30'556'275.46
9	Finanzen und Steuern	11'724'580.20		3'740'000		1'331'065.90	
0	Nettoergebnis		11'724'580.20		3'740'000		1'331'065.90

Investitionsrechnung Detail

Nr.	Einzelkonti nach Funktionen detailliert	Rechnung 2015		Voranschlag 2015		Rechnung 2014	
		Aufwand	Ertrag	Aufwand	Ertrag	Aufwand	Ertrag
	INVESTITIONSRECHNUNG	46'991'192.21	46'991'192.21	25'656'000		47'187'557.26	47'187'557.26
0	Allgemeine Verwaltung	116'636.45		176'000		433'879.85	
02	Allgemeine Verwaltung	87'635.45		126'000		65'953.95	
020	Gemeindeverwaltung	87'635.45		126'000		65'953.95	
506.02	EDV Anbindung OVAVERVA, Parkhäuser etc.	83'709.75		126'000		65'953.95	
506.03	Telefonanlage	3'925.70					
07	Liegenschaften Verwaltungsvermögen	29'001.00		50'000		367'925.90	
071	Rathaus	29'001.00		50'000		367'925.90	
503.08	Rathaus Böden und Möbel	29'001.00		50'000		367'925.90	
1	Öffentliche Sicherheit	7'656'818.15	125'312.85			759'703.21	
12	Kreisamt	695'000.00					
120	Kreisamt	695'000.00					
503.02	Sanierung Engadiner Museum	695'000.00					
14	Feuerwehr	6'961'818.15	125'312.85			759'703.21	
140	Feuerwehr	6'961'818.15	125'312.85			759'703.21	
503.01	Feuerwehrdepot	840'286.85				177'340.10	
503.02	Islas Altlasten	6'132'396.20				115'815.11	
506.03	Einsatzfahrzeuge Feuerwehr	-10'864.90				466'548.00	
661.00	Beitrag Kanton		125'312.85				
2	Bildung	2'222'827.60				452'699.95	
21	Volksschule	2'222'827.60				452'699.95	
218	Schulhaus Grevas	2'222'827.60				452'699.95	
503.07	Planung Bildungscenter Grevas	17'928.00				43'978.20	
503.10	Kita Schulhaus Grevas	2'204'899.60				408'721.75	
3	Kultur und Freizeit	2'206'044.35		4'250'000		3'253'685.46	
34	Sport	2'206'044.35		4'250'000		3'253'685.46	
340	Sport	2'186'469.20		3'000'000		2'972'423.15	
503.02	Schanze	636'081.50				109'055.45	
503.03	Schanze Altlasten	1'550'387.70		3'000'000		2'863'367.70	
341	Kunsteisbahn					246'471.71	
503.02	Kunsteisbahn Ludains					246'471.71	
346	Langlauf	19'575.15		1'250'000		34'790.60	
503.03	Loipen – Ringleitung	19'575.15		1'250'000		34'790.60	
4	Gesundheit	44'476.45				-582'004.50	
41	Pflegeheim	44'476.45				-582'004.50	
503.01	Pflegeheim St. Moritz Planung	44'476.45					
562.02	Pflegeheim Projektierung Neubau Farkas					-582'004.50	

Nr.	Einzelkonti nach Funktionen detailliert	Rechnung 2015		Voranschlag 2015		Rechnung 2014	
		Aufwand	Ertrag	Aufwand	Ertrag	Aufwand	Ertrag
6	Verkehr	2'753'532.45		4'630'000		3'844'823.20	
62	Gemeindestrassen	1'816'144.40		2'480'000		3'771'215.80	
620	Strassen, Wege, Plätze	1'243'834.55		1'980'000		3'771'215.80	
501.05	Strassenbau	1'130'869.90		1'700'000		2'335'912.25	
501.19	Div. Stützmauern	-154'300.00				954'945.15	
506.20	Ersatz Fräsaggregat					105'489.00	
506.21	Bus für Personentransporte					85'869.40	
506.22	Transporter					289'000.00	
506.23	Ersatz Ladog Kleinfahrzeug	144'211.25		155'000			
506.24	Ersatz Subaru Strassenmeister	38'999.35		40'000			
506.25	Ersatz Ducato Schlosser	84'054.05		85'000			
621	Öffentliche Beleuchtung/Toiletten	572'309.85		500'000			
503.02	Div. WC-Anlagen	572'309.85		500'000			
65	Parkhäuser	-191'141.90		150'000			
650	Parkhäuser Quadrellas und Serletta	-191'141.90		150'000			
503.10	Parkhaus Serletta			150'000			
503.20	Parkierung Piazza Rosatsch	-191'141.90					
69	Öffentlicher Verkehr	1'128'529.95		2'000'000		73'607.40	
690	Öffentlicher Verkehr	1'128'529.95		2'000'000		73'607.40	
503.01	Bahnhof RhB Busvorfahrt etc.	1'128'529.95		2'000'000		73'607.40	
7	Umwelt und Raumordnung	7'338'650.71	177'228.00	9'350'000		6'079'897.73	1'057'531.00
70	Wasserversorgung	2'584'445.10	133'958.00	4'210'000		2'143'623.95	57'531.00
700	Wasserversorgung	2'584'445.10	133'958.00	4'210'000		2'143'623.95	57'531.00
501.01	Wasserleitungen	598'766.84		2'210'000		1'980'363.58	
503.03	Reservoir Fulun	1'985'678.26		2'000'000		163'260.37	
661.00	Gebäudeversicherung Beitrag		133'958.00				57'531.00
71	Abwasserbeseitigung	3'841'767.01		4'220'000		3'773'126.03	1'000'000.00
710	Abwasserbeseitigung	3'841'767.01		4'220'000		3'773'126.03	1'000'000.00
501.03	Kanalisation	1'057'184.09		1'970'000		-183'796.20	
501.04	Umlegung Werkleitungen Via Grevas/RhB	5'156.67				3'705'390.65	
501.05	Kanalisation Oberalpina	660'271.61		750'000			
501.13	Projektierung ARO S-chanf	619'154.59				251'531.58	
503.01	Abwasserpumpwerk Ludains	1'500'000.05		1'500'000			
669.00	RhB Beitrag Verlegung Leitungen Grevas						1'000'000.00
74	Friedhof	112'438.60		120'000		163'147.75	
740	Friedhof	112'438.60		120'000		163'147.75	
503.01	Urnenmauer	112'438.60		120'000			
503.02	Lagerschuppen Friedhof					163'147.75	
75	Öffentliche Gewässer	800'000.00	43'270.00	800'000			
750	Öffentliche Gewässer	800'000.00	43'270.00	800'000			
501.01	Sanierung Hochwasserschutz	800'000.00		800'000			
660.00	Bundesbeiträge		43'270.00				
8	Volkswirtschaft	11'225'085.00	1'400'000.00	3'510'000		30'556'275.46	
80	Landwirtschaft	169'706.30				371'944.64	
805	Gutsbetrieb Oberalpina	169'706.30				371'944.64	
503.03	Pferdestall und Kuhstall	169'706.30				371'944.64	

Nr.	Einzelkonti nach Funktionen detailliert	Rechnung 2015		Voranschlag 2015		Rechnung 2014	
		Aufwand	Ertrag	Aufwand	Ertrag	Aufwand	Ertrag
82	Tourismus, Werbung, Beiträge	11'055'378.70	1'400'000.00	3'510'000		30'184'330.82	
820	Tourismus, Werbung, Beiträge	11'055'378.70	1'400'000.00	3'510'000		30'184'330.82	
501.03	Besucherleitsystem	11'782.65					
501.04	FIS WM 2017	5'999'308.10				4'612'809.86	
501.10	Alpstrassen / Wanderwege					111'175.90	
503.06	Paracelsusgebäude	324'371.45				1'783'740.70	
503.09	Sportzentrum Hallenbad	1'199'058.55				19'961'000.11	
562.02	Pensionskasse Ausfinanzierung	2'250'000.00		2'250'000			
562.03	Pensionskasse Ausfinanzierung						
	Teuerungszulagen					2'308'758.00	
566.02	Olympia Bob Run Strukturprojekt					1'500'000.00	
566.10	MTB Abfahrt Corviglia					185'791.10	
566.12	WLAN	38'345.40		280'000		-280'000.00	
566.14	Tunnel Lärchenweg Signal/Salastrains	1'232'512.55		980'000		1'055.15	
661.00	WM 17 / Kantonsbeitrag		1'400'000.00				
9	Finanzen und Steuern	13'427'121.05	45'288'651.36	3'740'000		2'388'596.90	46'130'026.26
95	Liegenschaften Finanzvermögen	-94'687.25		30'000		83'688.65	
959	Chesa Charnadüra / ACV Labor	-94'687.25		30'000		83'688.65	
503.01	Chesa Charnadüra ACV Labor	-124'686.45				-23'003.55	
503.02	Bunker Suvretta	29'999.20		30'000		106'692.20	
98	Besondere Bauarbeiten	11'819'267.45		3'710'000		1'247'377.25	
980	Besondere Bauarbeiten	11'819'267.45		3'710'000		1'247'377.25	
501.04	Schiefer Turm	60'381.00		60'000		160'000.00	
501.06	Crasta Büsauna Felssicherung					188'930.40	
501.07	Areal Signal – Infrastruktur	29'382.80					
503.04	Höhentrainingszentrum	5'213.35		50'000			
503.05	Brücke Islas					66'255.20	
503.08	Wohhaus Aruons – Vorfinanzierung Garage	926.50		600'000			
503.09	Areal Signal – Planung					39'947.65	
503.10	Reithalle – Planung Umnutzung	8'854.15		100'000		123'731.05	
503.11	Schneedeponie Palüd	2'776'345.50		2'800'000			
503.12	Areal Signal Tausch Pitsch	8'831'576.35					
503.20	Planung Diverses	106'587.80		100'000		668'512.95	
99	Abschluss	1'702'540.85	45'288'651.36			1'057'531.00	46'130'026.26
990	Abschluss	1'702'540.85	45'288'651.36			1'057'531.00	46'130'026.26
590.01	Passivierungen	1'702'540.85				1'057'531.00	
690.01	Aktivierungen		45'288'651.36				46'130'026.26

Bilanz per 31. Dezember 2015

		Bilanz 31. 12. 2014	Veränderung		Bilanz 31. 12. 2015
			Zuwachs	Abgang	
1	Aktiven	Total	245'917'125.27	1'029'629.05	246'946'754.32
	Finanzvermögen		101'923'710.97	27'002'969.26	74'920'741.71
100	Flüssige Mittel	Total	43'214'040.29	31'138'154.63	12'075'885.66
	1000 Kasse		37'578.19	9'764.83	47'343.02
	1001 Postcheck		25'065'569.88	24'691'929.48	373'640.40
	1002 Banken		18'110'892.22	6'455'989.98	11'654'902.24
101	Guthaben	Total	36'127'668.25	4'459'526.89	31'668'141.36
	1011 Konto-Korrente		7'395'534.59	14'744'811.30	22'140'345.89
	1012 Steuerguthaben		1'300'197.65	723'962.35	2'024'160.00
	1015 Debitoren		7'238'038.11	48'100.26	7'286'138.37
	1016 Festgelder		20'000'000.00	20'000'000.00	0.00
	1019 Mehrwertsteuern		193'897.90	23'599.20	217'497.10
102	Anlagen	Total	20'740'271.85	8'863'622.60	29'603'894.45
	1020 Festverzinsliche Wertpapiere		7'178.00	10'000'003.90	10'007'181.90
	1021 Aktien und Anteilscheine		2'398'824.00	650'000.00	3'048'824.00
	1021 Aktien Bergbahnen Engadin St. Moritz		3'079'132.00		1'313'763.00
	1022 Darlehen		1'800'000.00	130'000.00	1'930'000.00
	1023 Liegenschaften		13'168'770.95		12'997'477.25
	1025 Vorräte		286'366.90	20'281.40	306'648.30
103	Transitorische Aktiven	Total	1'841'730.58	268'910.34	1'572'820.24
	1030 Transitorische Aktiven		1'841'730.58	268'910.34	1'572'820.24
	Verwaltungsvermögen		143'993'414.30	28'032'598.31	172'026'012.61
114	Sachgüter	Total	134'340'829.31	23'117'083.56	157'457'912.87
	1140 Grundstücke		319'554.65		308'554.65
	1141 Tiefbauten		15'754'772.50	2'925'599.94	18'680'372.44
	1143 Hochbauten		115'158'484.17	20'554'633.22	135'713'117.39
	1146 Mobilien, Maschinen, Fahrzeuge		3'108'017.99		2'755'868.39
115	Darlehen und Beteiligungen	Total	1'500'000.00	0.00	1'500'000.00
	1153 Eigene Nebenbetriebe Dot.Kap.		1'500'000.00	0.00	1'500'000.00
	1155 Eigene Nebenbetriebe Darlehen		0.00	0.00	0.00
116	Investitionsbeiträge	Total	7'729'499.81	4'901'820.65	12'631'320.46
	1165 Private Institutionen		7'729'499.81	4'901'820.65	12'631'320.46
117	Uebrig aktivierte Aufwendungen	Total	423'085.18	13'694.10	436'779.28
	1171 Raumordnung (Quartierpläne)		423'085.18	13'694.10	436'779.28
	Spezialfinanzierungen		0.00	0.00	0.00
118	Vorschüsse für Gemeindebetriebe	Total	0.00	0.00	0.00
	1180 Wasserversorgung		0.00	0.00	0.00
	1180 Abwasserbeseitigung		0.00	0.00	0.00
	1180 Abfallbeseitigung		0.00	0.00	0.00

			Bilanz	Veränderung		Bilanz
			31. 12. 2014	Zuwachs	Abgang	31. 12. 2015
2	Passiven	Total	245'917'125.27	1'029'629.05		246'946'754.32
	Fremdkapital		43'907'441.64	1'392'116.46		45'299'558.10
200	Laufende Verpflichtungen	Total	12'005'806.22	2'986'033.64		14'991'839.86
	2000 Kreditoren		10'806'164.26	1'240'380.99		12'046'545.25
	2001 Vorauszahlungen		26'359.53		2'567.55	23'791.98
	2005 Durchlaufende Beiträge		193'967.55	149'135.30		343'102.85
	2006 Kontokorrente		979'314.88	1'599'084.90		2'578'399.78
	2009 Mehrwertsteuern		0.00			0.00
201	Kurzfristige Schulden	Total	0.00		0.00	0.00
	2010 Banken		0.00		0.00	0.00
202	Mittel- und langfristige Schulden	Total	0.00		0.00	0.00
	2021 Bankdarlehen		0.00		0.00	0.00
203	Verpflichtungen für Sonderrechnungen	Total	12'092'273.40		2'090'958.75	10'001'314.65
	2031 Pensionskasse		6'500'000.00		2'250'000.00	4'250'000.00
	2033 Allg. Unterstützungsfonds		593'983.00		3'307.35	590'675.65
	2033 Wohlfahrtsfonds der Gemeinde		421'800.50	1'054.50		422'855.00
	2033 Bürger u. Pol. Gemeinde Bodenerlöskonto		4'552'084.90	161'294.10		4'713'379.00
	2033 Corviglia Fonds		23'800.00			23'800.00
	2033 Fonds Scoula Sportiva		605.00			605.00
204	Rückstellung	Total	13'200'000.00	900'000.00		14'100'000.00
	2040 Delkreder Debitoren		1'000'000.00			1'000'000.00
	2040 Rückstellung Hallenbad Neubau		0.00			0.00
	2040 Rückstellung Paracelsusgebäude		0.00			0.00
	2040 Rückstellung Pflegeheim		5'000'000.00			5'000'000.00
	2040 Vorabschreibung neue ARA		7'200'000.00	900'000.00		8'100'000.00
205	Transitorische Passiven	Total	6'609'362.02		402'958.43	6'206'403.59
	2050 Transitorische Passiven		6'609'362.02		402'958.43	6'206'403.59
228	Spezialfinanzierungen	Total	73'102'846.91		644'807.89	72'458'039.02
	2280 Wasserversorgung		11'222'846.34		1'179'237.76	10'043'608.58
	2280 Abwasserbeseitigung		22'529'535.42		1'166'243.90	21'363'291.52
	2280 Abfallbeseitigung		461'611.25	249'303.17		710'914.42
	2289 Forstdepositum		19'538.00	3.90		19'541.90
	2289 Fond Cavigilli Alterswohnungen		31'562.00			31'562.00
	2289 Parkplatzfonds		3'834'846.90	58'768.00		3'893'614.90
	2289 Grundstückerwerbskonto Gemeinderat		15'000'000.00			15'000'000.00
	2289 Ersatzabgabe Erstwohnungsanteil		19'508'107.00	1'392'598.70		20'900'705.70
	2289 Wertabschöpfung Liegenschaften		494'800.00			494'800.00
230	Eigenkapital	Total	128'906'836.72	282'320.48		129'189'157.20
	2300 Eigenkapital		128'664'256.75	242'579.97		128'906'836.72
	2300 Gewinn/Verlust		242'579.97	39'740.51		282'320.48

Eventualverpflichtungen der Gemeinde St. Moritz

Wohnbaugesellschaft Surpunt St. Moritz

Chesa Granda und Chesa Bassa CHF 6'000'000.00
Hypothekendarlehen

Wohnbaugesellschaft Surpunt St. Moritz

Übernahme eines allfälligen Betriebsverlustes gemäss
Gesellschaftsvertrag vom 24. März 1972, gültig bis 31. Dezember 2070

Swiss-Ski – WM-Rennpisten Corviglia

Verpflichtung Unterhalt Sportanlagen von nationaler Bedeutung bis
30. September 2021 gemäss Benützungsgesetz mit Swiss-Ski.
(Rückstellung in zweckgebundenem geldmässigem Fonds CHF 1'067'323.74).

SEE-INFRFA AG

Garantin für Leasingvertrag mit UBS vom 10.11.2015 für zwei Pistenmaschinen.
Leasingdauer 144 Monate. Lieferpreis CHF 881'250.00.

Bilanz

Aktiven

100 Flüssige Mittel

Abnahme wegen den hohen Investitionsausgaben. Um Negativzinsen zu verhindern, wurde eine Kassaobligation gezeichnet (CHF 10 Mio.).

1011 Konto-Korrente

Das Kontokorrent-Guthaben beim Kanton Graubünden ist höher als im Vorjahr.

1016 Festgelder

Diese Anlage wurde aufgehoben.

1021 Aktien

Die Aktien der Bergbahnen Engadin St. Moritz Mountains AG wurden per Ende Jahr zum Kurswert von CHF 1.3 Mio. bewertet. Im Jahre 2015 wurden weitere Aktien der Salet AG gekauft.

1022 Darlehen

Neu wurde ein Darlehen mit jährlichen Rückzahlungsraten an den Rennverein St. Moritz gesprochen.

Passiven

2000 Kreditoren

Immer noch hoher Bestand wegen Bautätigkeit.

2006 Kontokorrente

Das Kontokorrent mit der Pensionskasse ist höher als im Vorjahr.

2031 Pensionskasse

Pensionskasse Gemeinde St. Moritz Darlehen	CHF 2'000'000.00
Rückstellung für Behebung Unterdeckung	CHF 2'250'000.00

Die erste Zahlung für die Ausfinanzierung der Pensionskasse der Gemeinde St. Moritz über CHF 2'250'000.00 ist erfolgt.

Rückstellungen

Seit 2007 werden als Vorabschreibungen für die neue ARA jährlich CHF 0.9 als Rückstellung verbucht.

2300 Eigenkapital

Der Überschuss 2015 von CHF 282'320.48 ist auf das Eigenkapital übertragen worden.

3. Finanzierung / Bilanzanalyse

1. Über die Finanzierung der Gemeinde gemäss buchmässigem Ausweis per 31. Dezember 2015 im Vergleich zum Vorjahr orientiert die nachstehende Gegenüberstellung:

	31.12.2015 TCHF	31.12.2014 TCHF	Abw. TCHF	Abw. %
Anlagen des Finanzvermögens	29,604	20,740	8,864	42.7
Verwaltungsvermögen	172,026	143,993	18,650	14.9
Langfristige Schulden	-96,559	-98,395	-1,836	-1.9
Finanzierungsüberschuss	105,071	66,339	38,732	58.4
Eigenkapital	129,189	128,907	282	0.2
Anlagevermögen	201,630	164,733	36,897	22.4
Langfristiges Kapital	225,748	227,302	-1,554	-0.7
Anlagedeckungsgrad	112.0 %	138.0 %		

Das Anlagevermögen (bestehend aus den Anlagen des Finanzvermögens von TCHF 29,604 und des Verwaltungsvermögens von TCHF 172,026) beträgt per Stichtag TCHF 201,630 (Vorjahr: TCHF 164,733). Dies bedeutet gegenüber dem Vorjahr eine Zunahme um TCHF 36,897 (entspricht +22 %). Als langfristige Schulden wird das Fremdkapital (inkl. Spezialfinanzierungen und Rückstellungen) abzüglich der laufenden Verpflichtungen, kurzfristigen Schulden und transitorischen Passiven bezeichnet.

Insbesondere die folgenden Sachverhalte führten zu einer Zunahme der Anlagen des Finanzvermögens: Abnahme Kurswert Bergbahnen Engadin St. Moritz Mountains AG (CHF 1.8 Mio.), Zunahme wegen Zeichnung Kassaobligation (CHF 10 Mio.), Kauf von Namenaktien der Baugesellschaft Salet AG (CHF 0.65 Mio.) und Darlehen an Rennverein St. Moritz (CHF 0.14 Mio.).

Die Zunahme der Anlagen des Verwaltungsvermögens ist auf die Investitionen zurückzuführen.

Die Auflösung von 50 % der Rückstellungen für die Ausfinanzierung der Pensionskasse im Betrag von CHF 2.25 Mio. führt zu einer Abnahme der langfristigen Schulden.

Das Anlagevermögen ist zu 112 % (Vorjahr: 138 %) mit langfristigem Kapital (langfristige Schulden und Eigenkapital) gedeckt.

2. Über die verfügbare Liquidität der Gemeinde St. Moritz gibt die folgende Darstellung Auskunft:

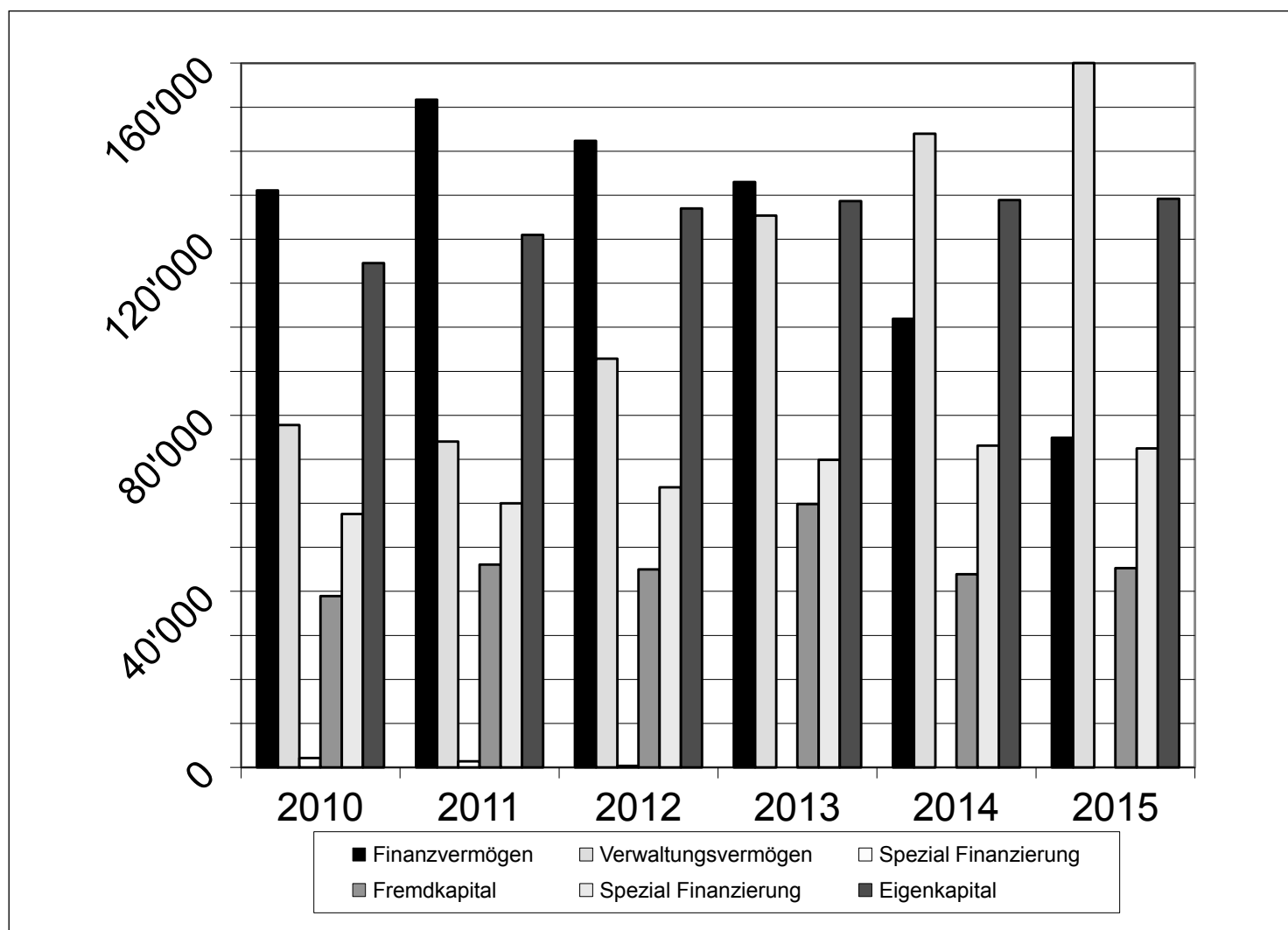
	31.12.2015 TCHF	31.12.2014 TCHF	Abw. TCHF	Abw. %
Flüssige Mittel und Festgelder	12'076	63'214	-51'138	-80.9
Kurzfristige Guthaben	31'668	16'128	15'540	96.4
Transitorische Aktiven	1'573	1'842	-269	-14.6
Anlagen des Finanzvermögens	<u>29'604</u>	<u>20'740</u>	<u>8,864</u>	<u>42.7</u>
<i>Finanzvermögen</i>	<i>74'921</i>	<i>101'924</i>	<i>-27'003</i>	<i>-26.5</i>
Laufende Verpflichtungen	-14'992	-12'006	-2'986	-24.9
Kurzfristige Schulden	0	0	0	0.0
Verpflichtungen für Sonderrechnungen	-10'001	-12'092	2,091	17.3
Transitorische Passiven	<u>-6'206</u>	<u>-6'609</u>	<u>403</u>	<u>6.1</u>
<i>Kurzfristige Schulden</i>	<i>-31'199</i>	<i>-30'707</i>	<i>-492</i>	<i>-1.6</i>
Verfügbare Liquidität auf kurze Sicht	43'722	71'217	-27'495	-38.6
Mittel- und langfristige Schulden	0	0	0	0.0
Spezialfinanzierungen, netto	-72'458	-73'103	-645	-0.9
Rückstellungen	<u>-14'100</u>	<u>-13'200</u>	<u>-900</u>	<u>6.8</u>
<i>Mittel- bis langfristige Schulden</i>	<i>-86'558</i>	<i>-86'303</i>	<i>255</i>	<i>0.3</i>
Verfügbare Liquidität auf lange Sicht	-42'836	-15'086	-27'750	-183.9

Die Liquiditätsstaffel zeigt die verfügbare Liquidität der Gemeinde St. Moritz unter der Annahme, dass das Finanzvermögen veräussert würde und sämtliche Verbindlichkeiten beglichen werden.

Die verfügbare Liquidität auf kurze Sicht hat um TCHF 27'495 (-38.6 %) abgenommen. Der Überhang an Verbindlichkeiten auf lange Sicht hat sich um TCHF 27,750 (183.9 %) erhöht.

Vergleich Bilanzen Gemeinde St. Moritz 2010–2015

(in tausend CHF)



	2010	2011	2012	2013	2014	2015
Finanzvermögen	131'101	151'709	142'337	132'983	101'924	74'921
Verwaltungsvermögen	77'812	74'038	92'883	125'343	143'993	172'026
Spezial-Finanzierung	2'132	1'360	344	0	0	0
Fremdkapital	38'939	46'104	44'984	59'806	43'907	45'300
Spezial-Finanzierung	57'567	60'009	63'624	69'856	73'103	72'458
Eigenkapital	114'539	120'994	126'956	128'664	128'907	129'189
Nettoschuld (FK-FV)	-92'162	-105'605	-97'353	-73'177	-58'017	-29'621
EK-Anteil an VV in %	147 %	163 %	137 %	103 %	90 %	75 %

Nettoverschuldung soll max. = Eigenkapital sein.

Verwaltungsvermögen soll zu 50 % durch Eigenkapital gedeckt sein.

Kreditverpflichtungskontrolle für mehrjährige Kredite 2015

Beschluss	Bruttokredit	Einnahmen	Konto	Bezeichnung	Rechnung 2015		Stand Ende 2015	
					Ausgaben	Einnahmen	Ausgaben	Einnahmen
UA Urnenabstimmung GV Gemeindeversammlung								
UA 28.11.10	64'740'000	0	820.503.09	Sportzentrum/ Hallenbad	1'199'058.55	0	65'611'884.47	0
UA 27.11.11	2'180'400	0	120.503.02	Sanierung Engadiner Museum	695'000.00	0	869'600.00	0
UA 11.03.12	4'480'000	0	820.503.11	Sanierung Paracelsusgebäude	324'371.45	0	3'716'287.10	0
UA 22.09.13	10'890'000	0	140.503.01	Feuerwehrdepot Isias	6'972'683.05	0	7'494'241.76	0
UA 22.09-13	8'735'000	0		Tauschvertrag Signalareal	8'831'576.35	0	8'831'576.35	
UA 24.11.13	11'500'000	0	340.503.02	Olympia Schanze	636'081.50	0	745'136.95	0
UA 09.02.14	11'950'000	0	820.566.07	FIS Alpine Ski-WM 2017	5'999'308.10	1'400'000.00	9'213'173.11	0
UA 30.11.14	2'900'000	0	218.503.10	Kindertagesstätte Grevas	2'204'899.60	0	2'204'899.60	0

Investitionen und Abschreibungen 2015

		Saldo 31.12.2014	Investitionen 2015	Abschreibungen 2015 <small>inkl. zusätzl. Abschreibungen</small>	Saldo 31.12.2015
Finanzvermögen					
1020.01	Festverzinsliche Wertpapiere	7'178.00			10'007'181.90
1021.01	Aktien, Anteilscheine	2'298'824.00			2'948'824.00
1021.03	Aktien Bergbahnen Engadin St. Moritz	3'079'132.00			1'313'763.00
1021.05	See-Infra AG	100'000.00			100'000.00
1022.01	Fis Ski WM 2017	1'500'000.00			1'500'000.00
1022.02	Rennverein St. Moritz	0.00			140'000.00
1022.04	Bobhaus Bob-Run	300'000.00			290'000.00
1023.01	Wohnhaus Prasüras	5'175'230.10		155'000.00	5'020'230.10
1023.03	Chesa a l'En	884'937.35		45'000.00	839'937.35
1023.04	Reithalle	1.00			1.00
1023.05	Chesa Dim Lej, Gutstein	1.00			20'001.00
1023.07	Segantini Museum	135'960.85		10'000.00	125'960.85
1023.08	Bäder AG Land	3'965'000.00			3'965'000.00
1023.09	Postgebäude Champfèr	176'969.55		9'000.00	167'969.55
1023.11	Gutsbetrieb Meierei	734'748.40		37'000.00	697'748.40
1023.12	Gutsbetrieb Oberalpina	2'095'922.70	169'706.30	105'000.00	2'160'629.00
1025.00	Vorräte	286'366.90			306'648.30
Total	Finanzvermögen	20'740'271.85	169'706.30	361'000.00	29'603'894.45
Verwaltungsvermögen					
1140.01	Unbebaute Grundstücke	113'769.80		11'000.00	102'769.80
1140.02	Quartierplankosten Salet	150'425.15			150'425.15
1140.03	Quartierplan Via Dal Bagn 2460	21'971.85			21'971.85
1140.04	Quartierplan Via Dal Bagn 2459	33'387.85			33'387.85
1141.01	Strassen und Plätze	7'204'454.74	976'569.90	720'000.00	7'461'024.64
1141.03	Fussgängerzone Dorf	103'675.94		10'000.00	93'675.94
1141.05	Parkplätze	441'622.93		44'000.00	397'622.93
1141.06	Strassenbau	393'353.73		39'000.00	354'353.73
1141.08	MTB Abfahrt Corviglia	669'891.33		67'000.00	602'891.33
1141.09	Schneedeponie Palüd	0.00	2'776'345.50	1'000'000.00	1'776'345.50
1141.30	Strassen und Wege Forstamt	166'538.73		17'000.00	149'538.73
1141.50	ARA Ableitungskanal	3'288'973.93		329'000.00	2'959'973.93
1141.51	ARA Schlammbehandlung	717'194.60		72'000.00	645'194.60
1141.52	ARA Sicherheitsmassnahmen	1'182'489.12		118'000.00	1'064'489.12
1141.53	ARA S-chanf	494'228.58	619'154.59	50'000.00	1'063'383.17
1141.55	ABVO Umladestation Samedan	937'981.28		94'000.00	843'981.28
1141.61	Priorisierung Öffentlicher Verkehr	154'367.59	1'128'529.95	15'000.00	1'267'897.54
1143.01	Diverse Liegenschaften	27.00			27.00
1143.01	Wertstoffhalle Bahnhof	1.00			1.00
1143.02	Rathaus	1'307'940.75	29'001.00	131'000.00	1'205'941.75
1143.03	Schulhaus Grevas	1'255'920.75	2'222'827.60	126'000.00	3'352'748.35
1143.04	Schulhaus Champfèr	32'223.15		3'000.00	29'223.15
1143.05	Werkhof Bauamt	886'606.65		89'000.00	797'606.65
1143.06	Bibliothek	1.00			1.00
1143.07	Alp Giop/Alp Suvretta	165'291.73		17'000.00	148'291.73
1143.08	Schulhaus Dorf	288'564.35		29'000.00	259'564.35
1143.09	Kindergarten Salet	102'534.75		10'000.00	92'534.75
1143.10	Polizeiposten	111'321.65		11'000.00	100'321.65
1143.11	Parkhaus Quadrellas	1'381'879.09		138'000.00	1'243'879.09
1143.12	Parkhaus Serletta	25'659'541.29		1'000'000.00	24'659'541.29
1143.13	Chesa Granda	417'546.70		42'000.00	375'546.70
1143.14	Eisarena Ludains	330'130.76		33'000.00	297'130.76
1143.15	Waldarbeiterhütte Forstamt	58'414.35		6'000.00	52'414.35
1143.16	Seniorenwohnungen Chalavus	5'441'730.49		400'000.00	5'041'730.49
1143.18	Schanze	342'746.10	636'081.50	35'000.00	943'827.60
1143.19	Schanze Altlasten PAK	1'363'367.70	1'550'387.70	700'000.00	2'213'755.40
1143.20	WC-Anlagen	0.00	572'309.85		572'309.85
1143.21	Schiessstand Dimlej	277'990.05		28'000.00	249'990.05
1143.23	Schiefer Turm	544'472.95	60'381.00	55'000.00	549'853.95
1143.24	Kirchturm Dorf	407'558.65		41'000.00	366'558.65
1143.25	Sportzentrum OVAVERVA	49'618'866.47	1'199'058.55	1'500'000.00	49'317'925.02
1143.26	Paracelsusgebäude	3'077'375.25	324'371.45	190'500.00	3'211'246.70
1143.27	Pferdesportstallung	8'147.65			8'147.65

		Saldo 31.12.2014	Investitionen 2015	Abschreibungen 2015 <small>inkl. zusätzl. Abschreibungen</small>	Saldo 31.12.2015
1143.28	Höhentrainingszentrum	536'527.55	19'575.15	54'000.00	502'102.70
1143.29	Pferdesportwiese San Gian	75'293.35		20'000.00	55'293.35
1143.30	Garage Morvenhütte	124'400.35			124'400.35
1143.31	Zivilschutz	1.00			1.00
1143.32	Feuerwehrgarage	59'195.00		10'000.00	49'195.00
1143.33	Saal für touristische Nutzung	77'010.95		15'000.00	62'010.95
1143.34	Feuerwehrdepot Islas	498'558.71	6'972'683.05	1'550'000.00	5'921'241.76
1143.35	Chesa Charnadüra	831'996.45	(124'686.45)	83'000.00	624'310.00
143.36	Lagerschuppen Friedhof	163'147.75		16'000.00	147'147.75
1143.37	Bunker Suvretta	106'692.20	29'999.20	11'000.00	125'691.40
1143.38	Planung Pflegeheim	0.00	44'476.45		44'476.45
1143.39	Div. Planungen	107'453.25	(69'560.10)	22'000.00	15'893.15
1143.40	Areal Signal	0.00	8'860'959.15		8'860'959.15
1143.41	Wasserversorgung	13'162'738.72	2'450'487.10	1'316'000.00	14'297'225.82
1143.51	Kanalisation	5'985'025.90	3'222'612.42	599'000.00	8'608'638.32
1143.55	Sammelstellen Abfall	290'730.36		29'000.00	261'730.36
1143.61	Öffentliche Gewässer	59'511.35	756'730.00	6'000.00	810'241.35
1143.71	Friedhof Urnenmauer	1.00	112'438.60		112'439.60
1146.01	Inventar Bauamt	1.00			1.00
1146.02	Mobilien, Maschinen, Fahrzeuge	1'419'656.12	267'264.65	284'000.00	1'402'920.77
1146.04	Maschinen, Fahrzeuge Forstamt	292'231.80		58'000.00	234'231.80
1146.06	Maschinen, Fahrzeuge KEB	26'671.61		5'000.00	21'671.61
1146.07	Maschinen, Fahrzeuge Feuerwehr	584'193.20	(136'177.75)	117'000.00	331'015.45
1146.08	EDV Projekt Verwaltung	235'432.85	87'635.45	47'000.00	276'068.30
1146.09	Parkleitsystem	79'161.71		16'000.00	63'161.71
1146.10	BAMUL Loipenmaschine	24'756.20		5'000.00	19'756.20
1146.11	Leitungsinformations-System	20708.05		4'000.00	16'708.05
1146.12	Besucherleitsystem	425'205.45	11'782.65	85'000.00	351'988.10
1146.13	WLAN	0.00	38'345.40		38'345.40
Total	Verwaltungsvermögen	134'340'829.31	34'639'583.56	11'522'500.00	157'457'912.87
1165.02	Olympia Bob Run Strukturprojekt	1'500'000.00		300'000.00	1'200'000.00
1165.10	WM 2017	4'889'499.81	5'831'820.65	990'000.00	9'731'320.46
1165.10	Engadiner Museum	0.00	695'000.00		695'000.00
1165.21	Beitrag Energie Verbund Bad	1'200'000.00		300'000.00	900'000.00
1165.22	Regionalflughafen Samedan	140'000.00		35'000.00	105'000.00
Total		6'229'499.81	6'526'820.65	1'625'000.00	12'631'320.46
Total	Investitionsrechnung		41'336'110.51	13'508'500.00	
2040.20	Vorabschreibung ARO S-chanf			900'000.00	
900.330.00	Abschreibung Debitoren			84'365.35	
990.330.02	Wertberichtigung Aktien Bergbahnen			1'765'369.00	
2031.03	Pensionskasse Ausfinanz.		2'250'000.00		
Total	Investitionsrechnung		43'586'110.51		
Total	Abschreibungen			16'258'234.35	

**KPMG AG****Audit**Badenerstrasse 172
CH-8004 ZürichPostfach
CH-8036 ZürichTelefon +41 58 249 31 31
Telefax +41 58 249 44 06
www.kpmg.ch

Bericht des unabhängigen Revisionsinstituts an den Gemeinderat der

Gemeinde St. Moritz, St. Moritz

Auftragsgemäss haben wir die Jahresrechnung (Bilanz, Laufende Rechnung und Investitionsrechnung) der Gemeinde St. Moritz für das am 31. Dezember 2015 abgeschlossene Geschäftsjahr geprüft.

Für die Aufstellung der Jahresrechnung in Übereinstimmung mit den anerkannten Normen für die öffentlichen Haushalte gemäss Art. 49 Abs. 2 des Gemeindegesetzes des Kantons Graubünden ist der Gemeindevorstand verantwortlich. Unsere Aufgabe besteht darin, als vom Gemeinderat bezeichnetes Revisionsinstitut gemäss Art. 55 Abs. 3 der Gemeindeverfassung die Prüfung der Jahresrechnung durchzuführen.

Unsere Prüfung erfolgte nach den Schweizer Prüfungsstandards, wonach eine Prüfung so zu planen und durchzuführen ist, dass wesentliche Fehlaussagen in der Jahresrechnung mit angemessener Sicherheit erkannt werden. Wir prüften die Posten und Angaben der Jahresrechnung mittels Analysen und Erhebungen auf der Basis von Stichproben. Ferner beurteilten wir die Anwendung der massgebenden Rechnungslegungsgrundsätze, die wesentlichen Bewertungsentscheide sowie die Darstellung der Jahresrechnung als Ganzes. Wir sind der Auffassung, dass unsere Prüfung eine ausreichende Grundlage für unser Urteil bildet.

Gemäss unserer Beurteilung entspricht die Jahresrechnung den in der Schweiz anerkannten Normen für die öffentlichen Haushalte.

Wir empfehlen, die vorliegende Jahresrechnung zu genehmigen.

KPMG AG

Michael Herzog
Zugelassener Revisionsexperte

Marc Järmann
Zugelassener Revisionsexperte

Zürich, 5. April 2016

Gemeinderat
der Gemeinde St. Moritz
Via Maistra 12
7500 St. Moritz

St. Moritz, 2 März 2016

Tätigkeitsbericht 2015

Sehr geehrter Herr Gemeinderatspräsident
Sehr geehrte Damen und Herren Gemeinderäte

Die Geschäftsprüfungskommission (GPK) der Gemeinde St. Moritz hat auch im vergangenen Jahr die Geschäftsführung der Gemeindeorgane, der Nebenbetriebe und der Verwaltungszweige geprüft.

Die Mitglieder nahmen an Sitzungen des Gemeinderats, von St. Moritz-Energie, Baukommission, Sozialkommission und Schulrat teil. Die GPK hat zudem die getrennt geführte Rechnung der Sozialkommission geprüft und Beschlüsse aus den Sitzungsprotokollen des Gemeindevorstandes auf Ihre Gesetzmässigkeit und Ausführung insbesondere im Zusammenhang mit Arbeitsvergaben, Verwaltung des Gemeindevermögens, diversen Gemeindebeiträgen und Stand einzelner Planungsverfahren geprüft.

In diesem Zusammenhang sind folgende 4 Sachverhalte hervorzuheben:

1. Kostenüberschreitungen Sprungschanze

Die GPK hat bereits in einem separaten Bericht an den Gemeinderat dargelegt, dass auf Stufe Gemeindevorstand Instruktions- und Kontrollpflichten gegenüber der Sprungschanzenkommission ungenügend wahrgenommen worden sind. Für weitere Details wird auf den separaten Bericht verwiesen.

2. Abstimmungsunterlagen Signal-Areal

Die Gemeinde St. Moritz hat bei der Firma GSP AG eine Standort- und Marktüberprüfung für das Signal-Areal in Auftrag gegeben. Die Studie enthielt neben positiven Punkten auch eine Reihe von Vorbehalten, welche in den Abstimmungsunterlagen nicht mehr zu finden waren.

3. Abstimmungsunterlagen Serletta Süd

Die Abstimmungsunterlagen zu Serletta Süd enthielten keine numerischen Angaben zu der bewusst unterlassenen Mehrwertabschöpfung beim Projekt Serletta Süd. Auf Intervention der GPK hat man ergänzende Angaben „Im Fokus“ publiziert, welche aber auch keine Bezifferung zuliesen, weder in Franken noch Quadratmeter. Die GPK bezweifelt, dass die Zeitschrift „Im Fokus“ das richtige Medium ist, um Informationen an die Stimmbürger zu übermitteln. Es kann doch nicht davon ausgegangen werden, dass jeder Stimmbürger, der die Botschaft zur Volksabstimmung erhalten hat, auch automatisch „Im Fokus“ liest. Auch die entsprechenden Anfragen aus dem Gemeinderat blieben unbeantwortet.

4. Amtsgeheimnisverletzung hinsichtlich des Abstimmungsverhältnisses innerhalb des Gemeindevorstandes für die Vorlage Serletta Süd

Das Stimmverhältnis, mit welchem der Gemeindevorstand die Botschaft zur Volksabstimmung vom 18.10.2015 über die Teilrevision der Ortsplanung im Gebiet Serletta Süd zuhanden der nächsten Ratssitzung verabschiedet hat, war in der Öffentlichkeit bekannt geworden. Die GPK ist der Meinung, dass dies auf eine eindeutige Amtsgeheimnisverletzung zurückzuführen ist. Trotz Intervention der GPK hat aber der Gemeindevorstand beschlossen, trotzdem auf eine Anzeigerstattung zu verzichten.

Mit freundlichen Grüßen,
Geschäftsprüfungskommission der Gemeinde St. Moritz



Dr. Gregor Joos



Manuela Biffi



Giordano Monigatti



Isabella Cominetti



Remo Della Posta

Information

zuhanden der Sitzung des

Gemeinderates

vom 28. April 2016

Stellungnahme zum Tätigkeitsbericht der Geschäftsprüfungskommission für das Geschäftsjahr 2015

Sehr geehrter Herr Gemeinderatspräsident,
sehr geehrte Damen und Herren Gemeinderäte

Der Gemeindevorstand nimmt zu den im Bericht aufgeworfenen Punkten wie folgt Stellung:

Zu Ziff. 1 Kostenüberschreitungen Schanze

Keine Bemerkungen.

Zu Ziff. 2 Abstimmungsunterlagen Signal-Areal

Die Botschaft des Gemeinderates betreffend Signal-Areal wurde der Stimmbevölkerung am 30. November 2014 unterbreitet. Die Bemerkung der GPK betrifft somit das Amtsjahr 2014.

Zu Ziff. 3 Abstimmungsunterlagen Serletta Süd

Die GPK moniert, dass in den Abstimmungsunterlagen zu Serletta Süd keine numerischen Angaben zur unterlassenen Mehrwertabschöpfung enthalten waren und dass entsprechende Anfragen aus dem Gemeinderat unbeantwortet geblieben sind. Ausserdem bezweifelt die GPK, dass die Zeitschrift „Im Fokus“ das richtige Medium sei, um Informationen an die Stimmbürger zu übermitteln.

Es mag zutreffen, dass das Publikationsorgan „Im Fokus“ nicht unbedingt das geeignete Mittel für zusätzliche Erläuterungen zu Abstimmungsvorlagen ist. Der Gemeindevorstand wird in Zukunft davon absehen, in diesem Medium Informationen zu Abstimmungen zu veröffentlichen. Hingegen ist es nicht richtig, dass Anfragen aus dem Gemeinderat zu diesem Thema unbeantwortet blieben. Der Gemeinderat wurde anlässlich der Sitzung vom 27. August 2015 im Rahmen der Behandlung der Botschaft zur Teilrevision der Ortsplanung Serletta Süd ausführlich über die Berechnungen der Bruttogeschossflächen „Richtprojekt Serletta Süd“ und damit zusammenhängend auch über die Frage der Mehrwertabschöpfung informiert. Schliesslich wurde infolge einer

Nachfrage von Gemeinderätin Karin Metzger Biffi anlässlich der Gemeinderatssitzung vom 22. Oktober 2015 in einem Schreiben vom 13. November 2015 an alle Gemeinderäte die Frage der Bruttogeschossflächen nochmals präzisiert.

Zu Ziff. 4 Amtsgeheimnisverletzung hinsichtlich des Abstimmungsverhältnisses innerhalb des Gemeindevorstandes für die Vorlage Serletta Süd

Der Gemeindevorstand musste anlässlich seiner Sitzung vom 17. August 2015 zur Kenntnis nehmen, dass das Abstimmungsverhältnis, mit welchem er die Botschaft zur Volksabstimmung vom 18. Oktober 2015 über die Teilrevision der Ortsplanung im Gebiet Serletta Süd zuhanden des Gemeinderates verabschiedet hatte, bei den involvierten Parteien resp. in der Öffentlichkeit bekannt geworden war. Der Gemeindevorstand bedauert diese Indiskretion sehr. Das Thema wurde intern mit Nachdruck besprochen. Konsequenzen wurden gezogen. Anders als die GPK ist der Gemeindevorstand indessen der Ansicht, dass eine Anzeige bei den Strafverfolgungsbehörden wegen Amtsgeheimnisverletzung unangemessen und kaum zielführend wäre.

St. Moritz, 11. April 2016

Gemeindevorstand St. Moritz

