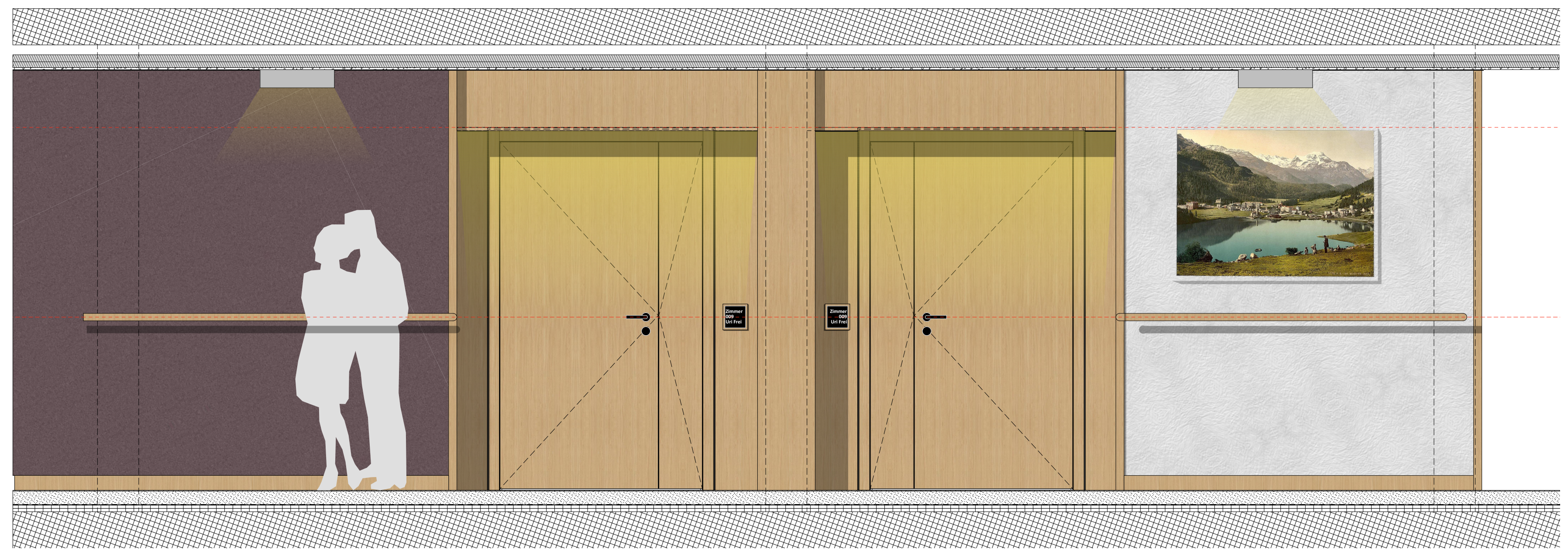
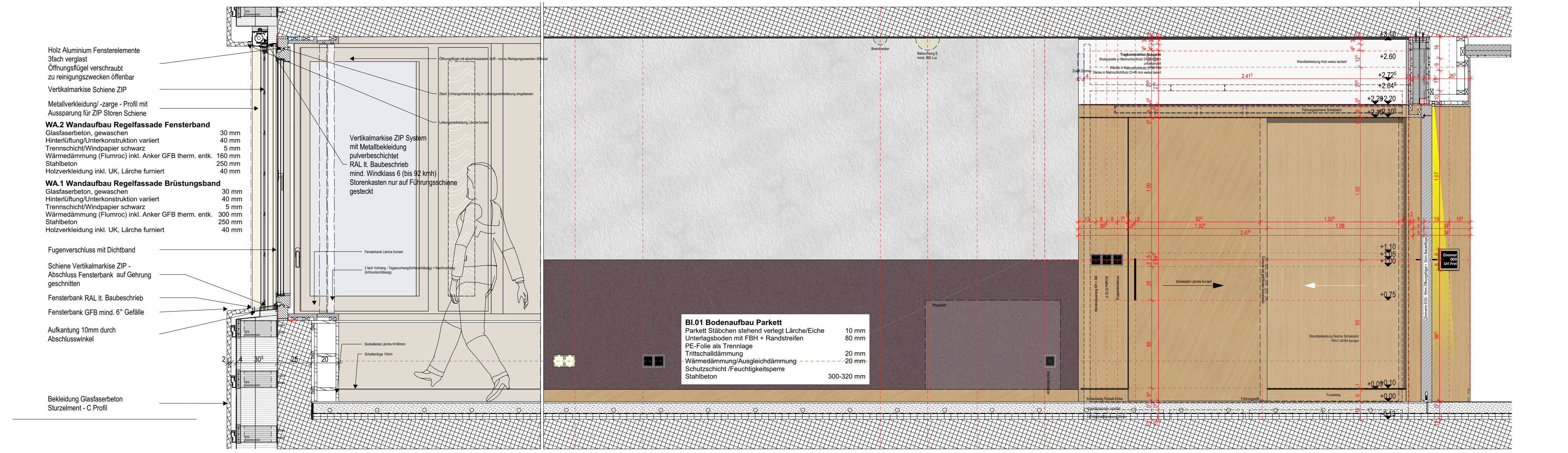


Index	Datum	Änderung	bearbeitet	kontrolliert



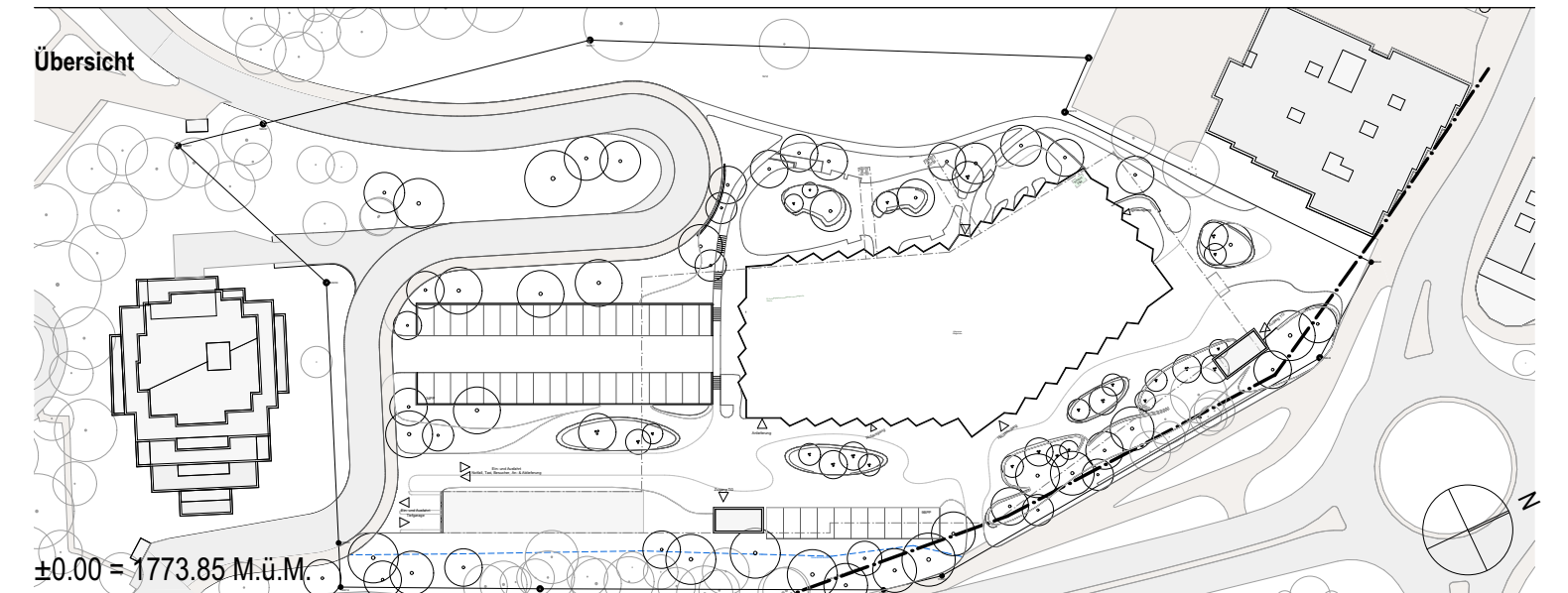
Ingenieur / Planer	Daten	Firma	Datum

**Ausführung** **Bewohnerzimmer - 1:20** **444\_A\_41.07.06.1\_20**

- |   |  |   |
|---|--|---|
| <p><b>Materialien</b></p> <ul style="list-style-type: none"> <li> Beton</li> <li> Gipskarton</li> <li> Holzbohle</li> <li> Parkettstein</li> <li> Parkett</li> <li> Naturstein</li> <li> Holzwerkstoff</li> <li> Stahl (Schnitt)</li> <li> Dämmstoff</li> <li> Beton vorbrannt</li> </ul> | <p><b>Ausprägungen</b></p> <ul style="list-style-type: none"> <li> WD Wandschubfuge</li> <li> DD Deckenschubfuge</li> <li> BD Bodenschubfuge</li> <li> WS Wandschütz</li> <li> DS Deckenschütz</li> <li> BS Bodenschütz</li> <li> FS Fundamentschütz</li> </ul> <p><b>Koten</b></p> <ul style="list-style-type: none"> <li> OK/UK Höhe fertig</li> <li> OK/UK Höhe roh</li> </ul> <p><b>Abmessungen</b></p> <ul style="list-style-type: none"> <li>ST.R. UK Sturz roh</li> <li>ST.F. UK Sturz fertig</li> <li>BR.F. OK Brüstung fertig</li> <li>BR.R. OK Brüstung roh</li> <li>SW.F. OK Schwelle fertig</li> </ul> | <p><b>Abkürzungen</b></p> <ul style="list-style-type: none"> <li>OK Oberkante</li> <li>UK Unterkante</li> <li>AK Anstrichkante</li> <li>IL im Licht</li> <li>RAF Raftankonstruktion</li> <li>VM Vertikalanker</li> <li>K Kurbel</li> <li>M Mauer</li> <li>LSH Länge/Breite/Höhe</li> </ul> <p><b>Türhöhen</b></p> <ul style="list-style-type: none"> <li>OK höherer fertiger Boden, resp.</li> <li>OK Schwelle bis UK ober Sturz</li> </ul> <p><b>Fensterhöhen</b></p> <ul style="list-style-type: none"> <li>OK Fensterbank fertig bis UK Sturz roh, resp.</li> <li>OK Sturz fertig bei Fassaden vorgehängt</li> </ul> |
|---|--|---|

**Landschaftsarchitekt: ASP Landschaftsarchitekten**  
 Umgebungsplanung & Landschaftsarchitektur

Sämtliche Maße sind vom Unternehmer am Bau zu kontrollieren. Alle Pläne sind vom Unternehmer auf ihre Vollständigkeit + Richtigkeit zu überprüfen. Umstände, die nicht im Zusammenhang mit den Plänen liegen, sind unverzüglich mit der Bauleitung und dem Architekten zu klären.



<p><b>Auftraggeber / Bauherr:</b>  <b>STIMMHAAR</b></p> <p><b>Architekt / Generalplaner:</b>  <b>ASP</b>  <b>Architekten</b></p>	<p><b>Bauherr:</b>  <b>BUTROBE AG</b>          Buttrichstr. 1          8320 Znojmo          T: +43 31 58 16 0          info@buttrich.at          www.buttrich.at</p> <p><b>Bauüberwacher:</b>  <b>BGP</b>          Böhmerstr. 14          1070 Wien          T: +43 1 47 71 41 41          Email: info@bgh.at          www.bgh.at</p>	<p><b>Bauüberwacher:</b>  <b>BGP</b>          Böhmerstr. 14          1070 Wien          T: +43 1 47 71 41 41          Email: info@bgh.at          www.bgh.at</p> <p><b>Markt &amp; Kurt:</b>  <b>Lackner Architekten</b>          Oskarstr. 6          CH-1202 Bern          Tel: +41 78 851 91 91          Email: mail@lackner.com          www.lackner.com</p>
--	---	--

444 - Neubau Alterszentrum Du Lac

Gezeichnet: 25.07.1485  
 Datum: 25.07.1485